

内部監査体制

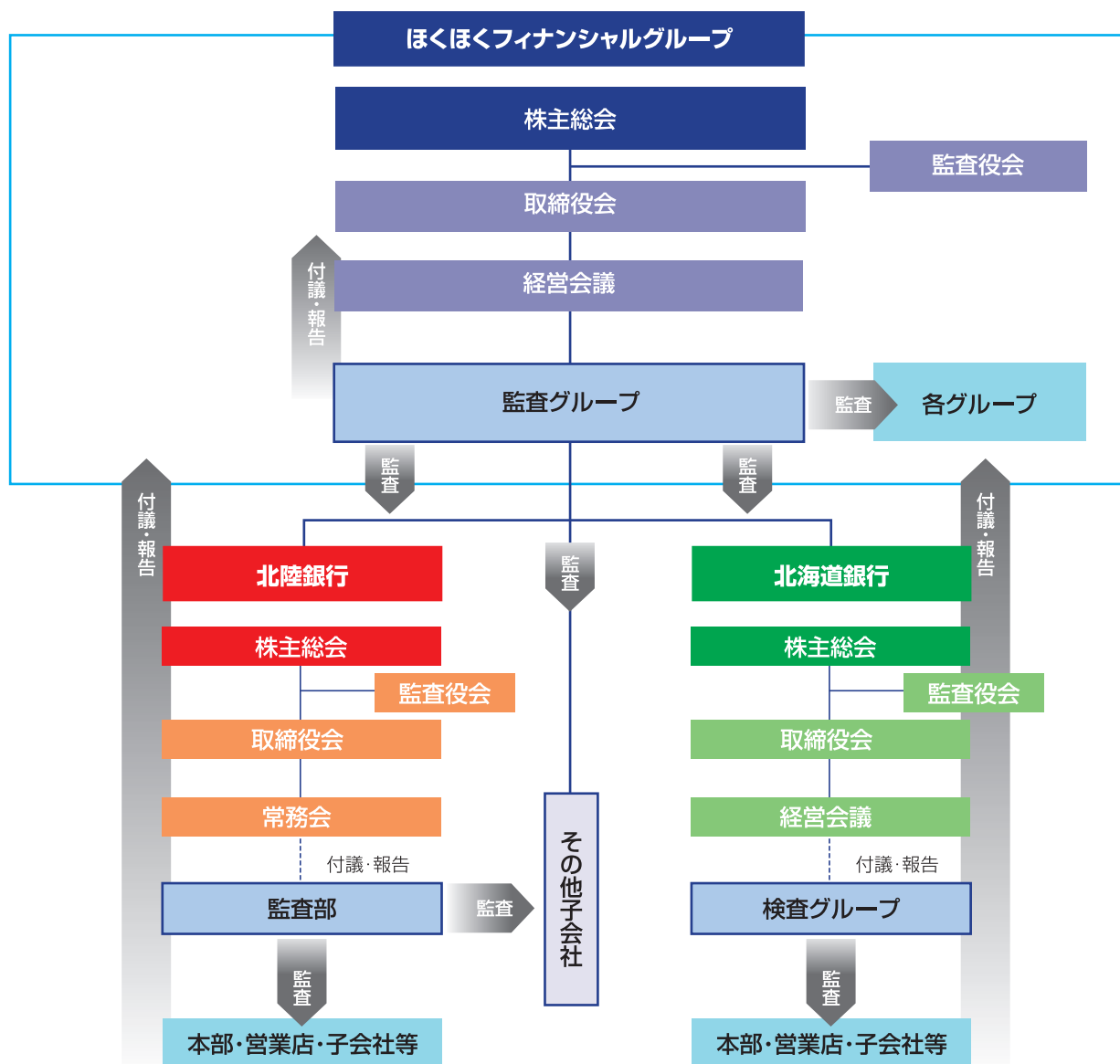
当社グループの健全な経営を実践するため、内部監査体制を強化してまいります。

基本的考え方

当社グループでは、リスク管理・法令遵守などの内部管理体制が諸法令・規則・各社内規程等に準拠し、有効に機能しているかを監査することにより、不正・事故・過誤を防止し、健全かつ適切な経営に資することを目的として内部監査体制を整えております。

当社には、内部監査部門の統括部署として監査グループを、北陸銀行に監査部、北海道銀行に検査グループを設置し、当社グループ全社を対象として内部監査を実施しております。監査計画の策定に際しては、リスクの種類・程度に応じた監査を志向しております。

「内部監査」とは、被監査部門から独立した内部監査部門が被監査部門における内部管理体制等の適切性、有効性を検証するプロセスです。このプロセスは、被監査部門における内部管理体制等の評価および問題点の改善方法の提言等まで行うものです。



ほくほくフィナンシャルグループ

内部監査体制