

# Corporate Data

コーポレートデータ編

## ほくほくフィナンシャルグループ

概要・役員	42
企業情報・ホームページのご案内	44
子会社等の概要/業務内容・組織図	46
店舗ネットワーク	51

## 北陸銀行

主要な業務の内容・商品等	55
各種サービス	58
主要な手数料	59

## 北海道銀行

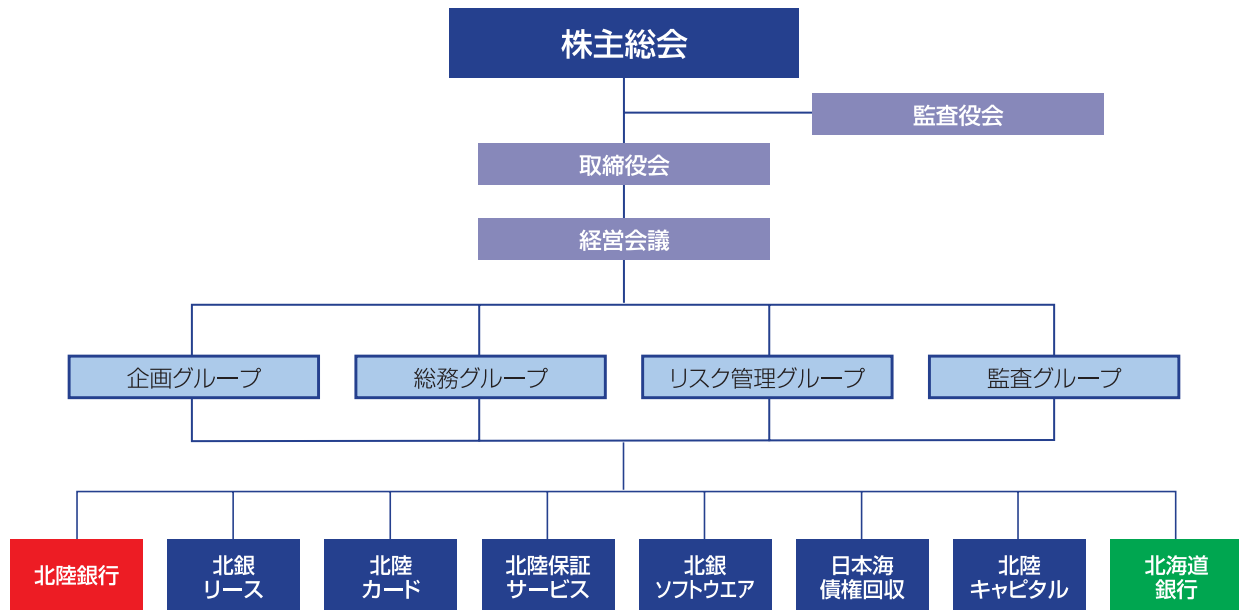
主要な業務の内容・商品等	60
各種サービス	63
主要な手数料	64

## プロフィール



<b>設立日</b>	平成15年9月26日	<b>従業員数</b>	専任者13名、兼務者44名 計57名
<b>本店所在地</b>	富山市堤町通り1丁目2番26号	<b>総資産(連結)</b>	9兆5,356億円
<b>事業目的</b>	傘下子会社の経営管理、ならびに それに付帯または関連する業務	<b>貸出金(連結)</b>	6兆6,782億円
<b>資本金</b>	500億円	<b>預金(連結)</b>	8兆1,634億円
<b>発行済株式数</b>	普通株式 1,286,630,146株 第1回第1種優先株式 150,000,000株 第1回第4種優先株式 79,000,000株 第1回第5種優先株式 107,432,000株	<b>連結自己資本比率 (第二基準)</b>	9.00%
<b>上場取引所</b>	東京証券取引所 札幌証券取引所		

## 組織図



株式会社ほくほくフィナンシャルグループ

(平成18年6月末現在)

■ 取締役・監査役

取締役社長	高木 繁雄	取締役	徳野 光宏	監査役	石黒 靖尋
取締役副社長	堰 八義博	取締役	相馬 彰彦	監査役	林 則清
取締役	川合 哲	取締役	大島 雄次		
取締役	近藤 政道	常勤監査役	河上 敏嗣		
取締役	羽岡 秀晃	監査役	南 義弘		

株式会社北陸銀行

■ 取締役・監査役

取締役頭取	高木 繁雄	取締役常務執行役員	岩崎 民憲	監査役	八木 熊吉
取締役副頭取	川合 哲	取締役常務執行役員	松本 雅登	監査役	古田 暉彦
取締役専務執行役員	羽岡 秀晃	取締役	相馬 彰彦	監査役	中村 健一
取締役専務執行役員	徳野 光宏	常任監査役	浅井 辰雄		

■ 執行役員

頭取	高木 繁雄	常務執行役員	松本 雅登	執行役員	西岡 秀次
副頭取	川合 哲	常務執行役員	石黒 達郎	執行役員	庄司 美次
専務執行役員	羽岡 秀晃	常務執行役員	加世 多達也	執行役員	松井 泰治
専務執行役員	徳野 光宏	常務執行役員	鈴木 正道	執行役員	川田 文人
常務執行役員	岩崎 民憲	常務執行役員	三ツ塚 哲二	執行役員	宮本 雅憲

株式会社北海道銀行

■ 取締役・監査役

取締役頭取	堰 八義博	取締役	佐賀山 博	監査役	石川 達紘
取締役	近藤 政道	取締役	川合 哲	監査役	早川 豊
取締役	笹原 晶博	常任監査役	後藤 寿衛	監査役	居林 彬

■ 執行役員

頭取執行役員	堰 八義博	常務執行役員	奥田 恵司	執行役員	村上 則好
副頭取執行役員	近藤 政道	常務執行役員	笹原 晶博	執行役員	高田 育生
常務執行役員	中村 信義	執行役員	山川 一廣	執行役員	片山 知洋
常務執行役員	小笠原 尚武	執行役員	佐賀山 博	執行役員	西山 秀樹
常務執行役員	三戸 篤人	執行役員	山川 広行		