

Hokuhoku Financial Group, Inc.

Corporate Data

コーポレートデータ編

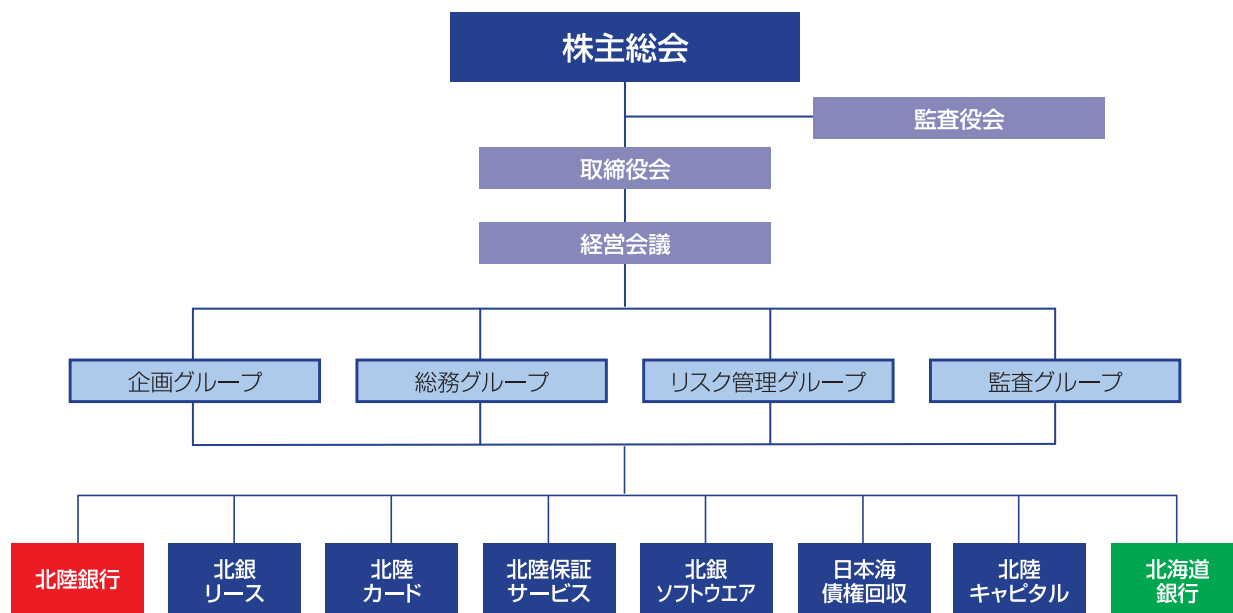
ほくほくフィナンシャルグループ	
概要・役員	44
企業情報・ホームページのご案内	46
子会社等の概要/業務内容・組織図	48
店舗ネットワーク	53
北陸銀行	
主要な業務の内容・商品等	57
各種サービス	60
主要な手数料	61
北海道銀行	
主要な業務の内容・商品等	62
各種サービス	65
主要な手数料	66

プロフィール



設立日	平成15年9月26日	従業員数	専任者11名、兼務者42名 計53名
本店所在地	富山市堤町通り1丁目2番26号	総資産(連結)	9兆6,381億円
事業目的	傘下子会社の経営管理、ならびに それに付帯または関連する業務	貸出金(連結)	6兆8,134億円
資本金	708億9,500万円	預金(連結)	8兆3,753億円
発行済株式数	普通株式 1,391,630,146株 第1回第1種優先株式 150,000,000株 第1回第4種優先株式 79,000,000株 第1回第5種優先株式 107,432,000株	連結自己資本比率 (第二基準)	10.44%
上場取引所	東京証券取引所(第一部) 札幌証券取引所		

組織図



役員

(平成19年6月末現在)

株式会社ほくほくフィナンシャルグループ

■ 取締役・監査役

取締役社長	高木 繁雄	取締役	徳野 光宏	監査役	石黒 靖尋
取締役副社長	堰八 義博	取締役	相馬 彰彦	監査役	林 則清
取締役	川合 哲	取締役	大島 雄次		
取締役	近藤 政道	常勤監査役	河上 敏嗣		
取締役	羽岡 秀晃	監査役	南 義弘		

株式会社北陸銀行

■ 取締役・監査役

取締役頭取	高木 繁雄	取締役常務執行役員	岩崎 民憲	監査役	八木 熊吉
取締役副頭取	川合 哲	取締役常務執行役員	松本 雅登	監査役	古田 暉彦
取締役専務執行役員	羽岡 秀晃	取締役	相馬 彰彦	監査役	中村 健一
取締役専務執行役員	徳野 光宏	常任監査役	浅井 辰雄		

■ 執行役員

頭取	高木 繁雄	常務執行役員	松本 雅登	執行役員	西岡 秀次
副頭取	川合 哲	常務執行役員	石黒 達郎	執行役員	庄司 美次
専務執行役員	羽岡 秀晃	常務執行役員	加世 多達也	執行役員	松井 泰治
専務執行役員	徳野 光宏	常務執行役員	鈴木 正道	執行役員	川田 文人
常務執行役員	岩崎 民憲	常務執行役員	三ッ塚 哲二	執行役員	宮本 雅憲

株式会社北海道銀行

■ 取締役・監査役

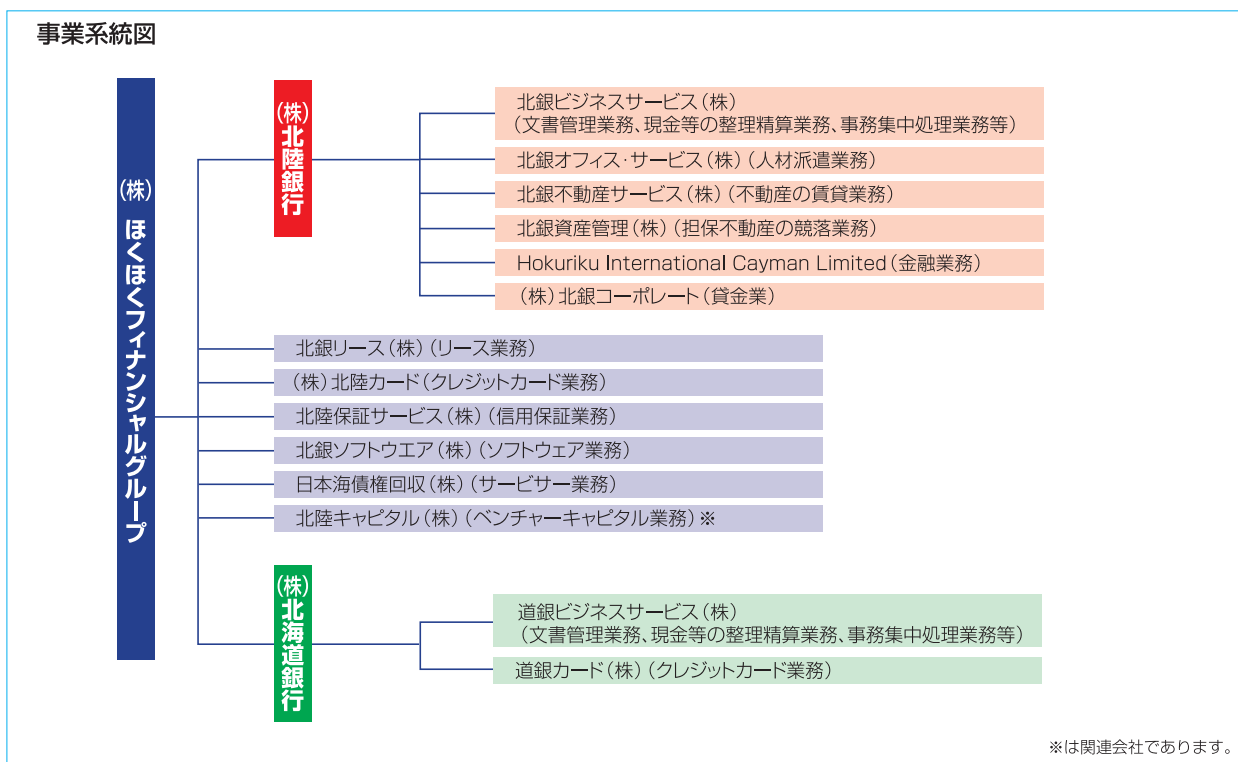
取締役頭取	堰八 義博	取締役	佐賀山 博	監査役	石川 達紘
取締役	近藤 政道	取締役	川合 哲	監査役	早川 豊
取締役	笹原 晶博	常任監査役	後藤 寿衛	監査役	居林 彬

■ 執行役員

頭取執行役員	堰八 義博	常務執行役員	奥田 恵司	執行役員	村上 則好
副頭取執行役員	近藤 政道	常務執行役員	笹原 晶博	執行役員	高田 育生
常務執行役員	中村 信義	常務執行役員	佐賀山 博	執行役員	片山 知洋
常務執行役員	小笠原 尚武	執行役員	山川 一廣	執行役員	西山 秀樹
常務執行役員	三戸 篤人	執行役員	山川 広行		

事業の内容

当社グループは、当社、連結子会社15社および関連会社1社で構成され、銀行業務を中心にリース業務、クレジットカード業務、信用保証業務、ベンチャーキャピタル業務などの幅広い各種金融サービスを提供しており、事業系統は次のとおりであります。



重要な子会社等

(単位：百万円、%)

会社名	所在地	主要な業務内容	設立年月日	資本金	当 社 議決権比率	当社への 配 当 額
株式会社北陸銀行	富山市堤町通り1丁目2番26号	銀行業	昭和18年 7月 31日	140,409	100.00	-
株式会社北海道銀行	札幌市中央区大通西4丁目1番地	銀行業	昭和26年 3月 5日	93,524	100.00	-
北銀リース株式会社	富山市荒町2番21号	リース業	昭和58年 7月 21日	100	70.25	-
株式会社北陸カード	富山市新富町1丁目2番1号	クレジットカード業	昭和58年 3月 2日	36	87.39	-
北陸保証サービス株式会社	富山市堤町通り1丁目2番26号	信用保証業務	昭和53年12月 12日	50	100.00	-
北銀ソフトウェア株式会社	富山市東田地方町1丁目5番25号	ソフトウェア業務	昭和61年 5月 1日	30	100.00	-
日本海債権回収株式会社	富山市中央通り2丁目1番14号	サービサー業務	平成15年12月 5日	500	100.00	-
北銀ビジネスサービス株式会社	富山市鶴島1883番地	文書管理、現金等の整理・精算、現金自動設備監視、事務集中処理業務等	昭和28年 3月 25日	30	(100.00)	-
北銀オフィス・サービス株式会社	富山市堤町通り1丁目2番26号	人材派遣業務	昭和61年 3月 3日	20	(100.00)	-
北銀不動産サービス株式会社	富山市堤町通り1丁目2番26号	不動産の賃貸業務	昭和63年 9月 26日	100	(100.00)	-
北銀資産管理株式会社	富山市堤町通り1丁目2番26号	担保不動産の競落業務	平成12年 3月 7日	100	(100.00)	-
Hokuriku International Cayman Limited	P.O.Box309, Grand Cayman, Cayman Islands, British West Indies	金融業務	平成 5年 4月 27日	米ドル 1,000	(100.00)	-
株式会社北銀コーポレート	東京都中央区日本橋室町3丁目2番10号	貸金業	平成16年12月 1日	100	(100.00)	-
道銀ビジネスサービス株式会社	札幌市中央区大通西4丁目1番地	文書管理、現金等の整理・精算、現金自動設備監視、事務集中処理業務等	昭和54年 6月 8日	50	(100.00)	-
道銀カード株式会社	札幌市中央区南2条西2丁目14番地	クレジットカード業	昭和52年 6月 13日	1,226	(100.00)	-
北陸キャピタル株式会社 ※	富山市丸の内1丁目8番10号	ベンチャーキャピタル業務	昭和60年 1月 11日	250	5.00 (38.75)	-

※は持分法適用関連会社であります。
議決権比率欄の()は、子会社における間接所有を含めた当社議決権比率であります。

ホームページのご案内

ほくほくフィナンシャルグループ

<http://www.hokuhoku-fg.co.jp/>

ほくほくフィナンシャルグループの概要、経営戦略、財務データやIR情報、そしてニュースリリースなど最新の情報から過去のデータまでご覧いただけます。

[ほくほくFGのホームページ\(トップページ\) ▶](#)



北陸銀行

<http://www.hokugin.co.jp/>

取扱商品・サービスやキャンペーンのお知らせから店舗やATM(コンビニATMを含む)の所在地・ご利用時間まで、さまざまな情報を詳細かつタイムリーに掲載しております。

[北陸銀行のホームページ\(トップページ\) ▶](#)



北海道銀行

<http://www.hokkaidobank.co.jp/>

各種商品・サービス、セミナーのご案内、トピックスなどをタイムリーに掲載しています。また、定期預金、各種ローンの簡単なシミュレーションもご利用いただけます。

[北海道銀行のホームページ\(トップページ\) ▶](#)



株式会社ほくほくフィナンシャルグループ、株式会社北陸銀行および株式会社北海道銀行の決算公告(連結・単体)は上記ホームページでそれぞれご覧いただけます。

北陸銀行

ロゴマーク



ホームページアドレス

http://www.hokugin.co.jp/

創業

北陸銀行は、加賀前田家の出資（7割）を受け、明治10年8月26日に設立された金沢第十二国立銀行を起点としており、加賀藩祖「前田利家」ゆかりの銀行として創業130周年を迎えました。

北陸銀行は、他に類を見ない広域地銀として、積極進取の気風で先進業務にも積極的に取り組み、国際業務、証券業務、EBなどで常に地銀トップレベルにあります。地域の皆さまのさまざまなニーズに的確迅速にお応えできる質の高い総合金融サービスを提供し、今後とも地域の発展と活性化に寄与してまいります。



会社概要 (19年3月末)

商号	株式会社北陸銀行
事業内容	銀行業務
設立年月日	昭和18年7月31日(創業明治10年)
本店所在地	富山市堤町通り1丁目2番26号
頭取	高木 繁雄
総資産	5兆6,706億円
預金(譲渡性預金を含む)	4兆9,763億円
貸出金	4兆1,249億円
発行済株式数	
普通株式	987,147千株
第一回第1種優先株式	150,000千株
自己資本比率(単体)	9.16%
従業員数	2,546人
店舗数等(国内)	186 (本支店130、出張所56)
(19年6月末)	(海外) 3 (駐在員事務所3)
	(店舗外キャッシュコーナー) 205

沿革

● 明治

- 10年 8月 金沢第十二国立銀行開業(創業)
- 12年 2月 富山第二百二十三国立銀行開業
- 17年 1月 富山第二百二十三国立銀行と金沢第十二国立銀行が合併し、富山第十二国立銀行を設立、本店を富山市に置く
- 30年 7月 富山第十二国立銀行、株式会社十二銀行と改称

● 昭和

- 18年 7月 十二・高岡・中越・富山の前身4行合併により「株式会社北陸銀行」設立
- 25年 1月 外国為替業務開始(地銀で初めて)
- 36年 9月 東京証券取引所に上場
- 36年 11月 現本店竣工
- 46年 1月 コルレス包括承認銀行となる
- 48年 11月 第一次オンラインシステム稼働
- 49年 3月 外国為替取扱店の新設包括許可
- 53年 7月 円建・外貨シンジケートローン包括許可
- 54年 10月 第二次オンラインシステム稼働
- 56年 11月 外国為替オンラインシステム稼働
- 59年 1月 ファームバンキングサービス開始
- 62年 5月 VI(ビジュアル・アイデンティティ)導入

● 平成

- 2年 8月 第三次オンラインシステム稼働
- 5年 11月 信託代理店業務取扱開始
- 10年 12月 証券投資信託窓口販売業務取扱開始
- 12年 6月 インターネット・モバイルバンキング開始
- 12年 7月 新コンピュータセンター(アルプスビル)竣工
- 13年 1月 新コンピュータシステム稼働
- 13年 4月 損害保険窓口販売業務取扱開始
- 14年 2月 第三者割当増資391億円により新資本金1,404億円となる
- 14年 2月 コンビニATMサービス開始
- 14年 10月 生命保険窓口販売業務取扱開始
- 15年 3月 石川銀行の営業の一部を譲り受け
- 15年 9月 株式移転により親会社であるほくぎんフィナンシャルグループを設立し、その子会社となる
- 16年 9月 北海道銀行と経営統合し、親会社の名称をほくほくフィナンシャルグループに変更
- 16年 12月 証券仲介業取扱開始
- 企業再生会社「北銀コーポレート」設立
- 18年 3月 北海道銀行、横浜銀行とシステム共同利用の契約締結

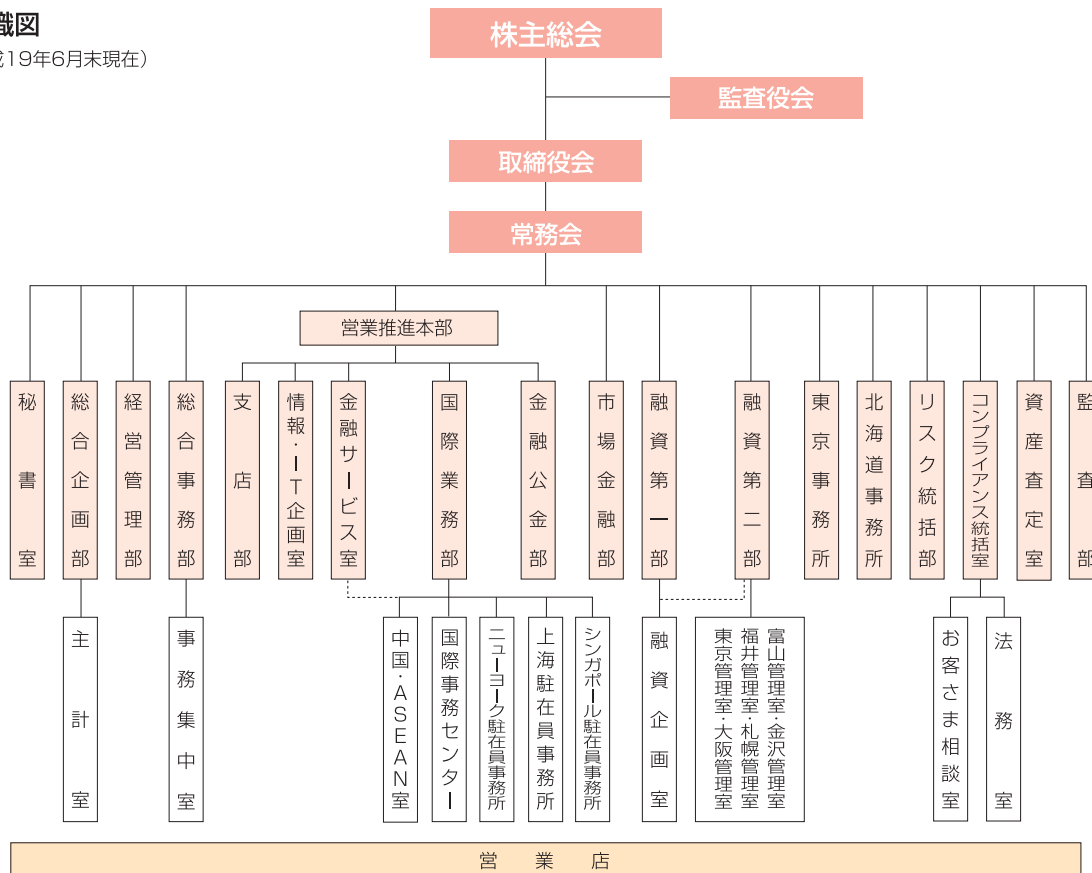
主要な業務の内容・組織図 — 北陸銀行

■ 主要な業務内容

- 預金業務** (1) 預 金 当座預金、普通預金、決済用預金、貯蓄預金、通知預金、定期預金、定期積金、納税準備預金、非居住者円預金、外貨預金等を取り扱っております。
(2) 譲渡性預金 譲渡可能な定期預金を取り扱っております。
- 貸出業務** (1) 貸 付 手形貸付、証書貸付および当座貸越を取り扱っております。
(2) 手形の割引 銀行引受手形、商業手形および荷付為替手形の割引を取り扱っております。
- 商品有価証券売買業務** 国債等公共債の売買業務を行っております。
- 有価証券投資業務** 預金の支払準備および資金運用のため国債、地方債、社債、株式、その他の証券に投資しております。
- 内国為替業務** 送金為替、当座振込および代金取立等を取り扱っております。
- 外国為替業務** 輸出、輸入および外国送金その他外国為替に関する各種業務を行っております。
- 社債受託および登録業務** 担保付社債信託法による社債の受託業務、公共債の募集受託および登録に関する業務を行っております。
- 証券先物取引等の受託等業務** 証券先物・オプション取引の受託および金利先渡取引・為替先渡取引業務を行っております。
- 附帯業務** (1) 代理業務
 - 日本銀行代理店、日本銀行歳入代理店および国債代理店業務
 - 地方公共団体の公金取扱業務
 - 勤労者退職金共済機構等の代理店業務
 - 株式払込金の受入代理業務および株式配当金、公社債元利金の支払代理業務
 - 中小企業金融公庫等の代理貸付業務
 - 信託代理店業務
 (2) 保護預かりおよび貸金庫業務、有価証券の貸付、債務の保証(支払承諾)、金の売買、公共債の引受、国債等公共債および証券投資信託の窓口販売、損害保険および生命保険の窓口販売、バンクカード業務、コマーシャルペーパー等の取り扱い、確定拠出年金業務

■ 組織図

(平成19年6月末現在)



北海道銀行

ロゴマーク



ホームページアドレス

<http://www.hokkaidobank.co.jp/>

創業

北海道銀行は、戦後復興期の昭和26年3月5日、北海道における新興産業の勃興と人口の急激な増加に伴う旺盛な資金需要に応えるべく、道内中小企業者の強い要望により設立されました。

こうした設立の経緯から、北海道のお客さまに円滑な資金供給と充実した金融サービスの提供を行うことを通じ、地域経済の成長に貢献することが、「北海道に根差したどさんこバンク」としての北海道銀行の使命であると考えております。今後も、創業時の精神を忘れず、北海道の皆さまとともに歩んでまいります。



会社概要 (19年3月末)

商号	株式会社北海道銀行
事業内容	銀行業務
設立年月日	昭和26年3月5日
本店所在地	札幌市中央区大通西4丁目1番地
頭取	堰八 義博
総資産	3兆8,961億円
預金(譲渡性預金を含む)	3兆5,413億円
貸出金	2兆6,929億円
発行済株式数	
普通株式	374,356千株
第一回第一種優先株式	79,000千株
第一回第二種優先株式	107,432千株
自己資本比率	9.91%
従業員数	1,743人
店舗数等(国内)	134 (本支店125、出張所9)
(19年6月末)	(海外) 1 (駐在員事務所1)
	(店舗外キャッシュコーナー) 341

沿革

● 昭和

- 26年 3月 「株式会社 北海道銀行」設立
- 36年 4月 外国為替業務開始
- 37年 5月 札幌証券取引所に株式上場
- 39年 8月 現本店竣工
- 46年 6月 第一次オンラインシステム稼働
- 51年 7月 第二次オンラインシステム稼働
- 55年 12月 コルレス包括承認銀行となる
- 56年 4月 財団法人北海道銀行中小企業人材育成基金を設立
- 61年 6月 外国為替オンラインシステム稼働
- 62年 9月 東京証券取引所一部に上場

● 平成

- 2年 10月 東札幌道銀ビル竣工
- 3年 3月 財団法人道銀文化財団を設立
- 3年 10月 外国為替新オンラインシステム稼働
- 3年 11月 道銀ビル別館竣工
- 5年 1月 第三次オンラインシステム稼働
- 6年 4月 信託代理業務取扱開始
- 10年 12月 証券投資信託窓口販売業務取扱開始
- 11年 7月 第一回第二種優先株発行
(発行総額537億16百万円)
- 11年 11月 テレホンバンキングサービス開始
- 12年 6月 インターネット・モバイルバンキング開始
- 13年 4月 損害保険窓口販売業務取扱開始
- 14年 10月 生命保険窓口販売業務取扱開始
- 15年 12月 ビジネスローンプラザ開設
- 16年 4月 コンビニATMサービス開始
- 16年 9月 北陸銀行を子会社に持つほくぎんフィナンシャルグループと経営統合し、ほくほくフィナンシャルグループを発足
- 17年 4月 証券仲介業取扱開始
- 18年 3月 北陸銀行、横浜銀行とシステム共同利用の契約締結
- 18年 8月 瀋陽駐在員事務所開設

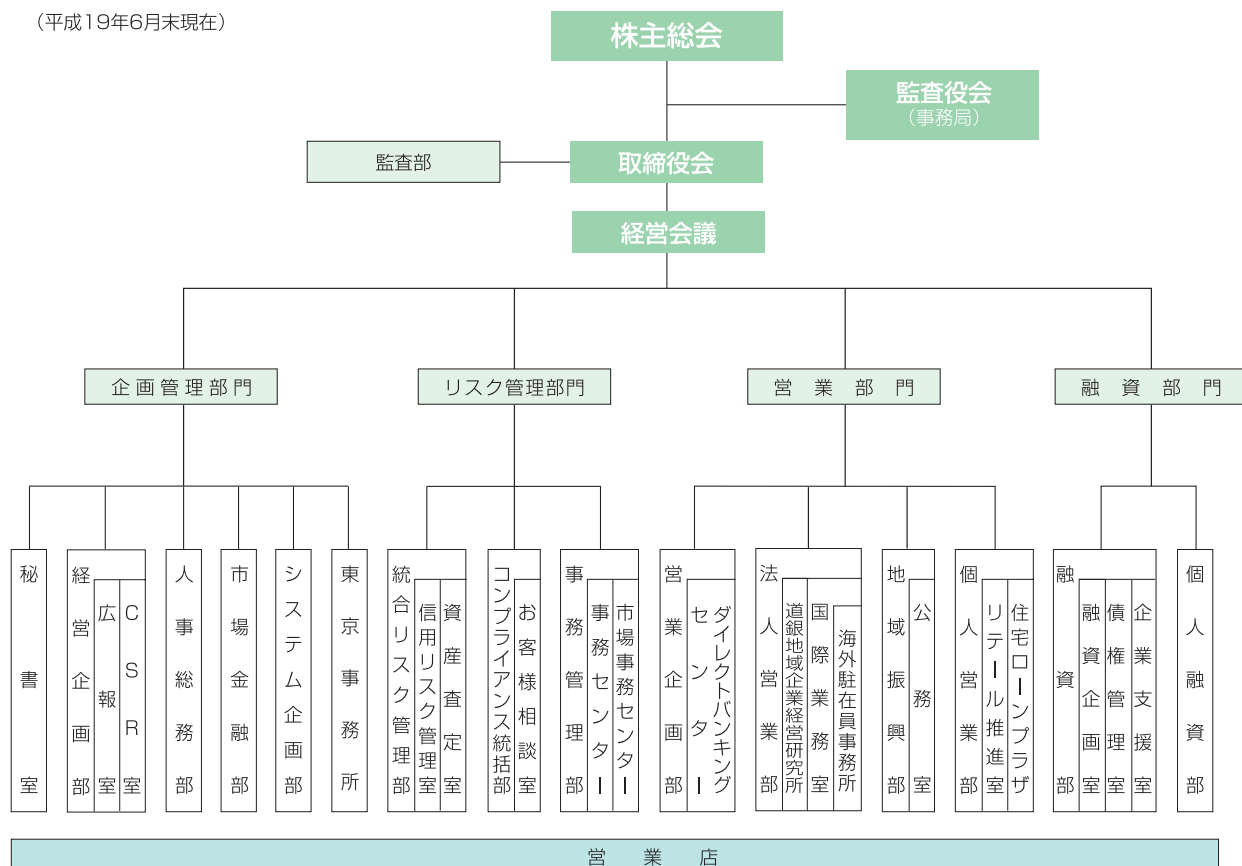
主要な業務の内容・組織図 — 北海道銀行

■ 主要な業務内容

- 預金業務** (1) 預 金 当座預金、普通預金、決済用預金、貯蓄預金、通知預金、定期預金、定期積金、納税準備預金、非居住者円預金、外貨預金等を取り扱っております。
 (2) 譲渡性預金 譲渡可能な定期預金を取り扱っております。
- 貸出業務** (1) 貸 付 手形貸付、証書貸付および当座貸越を取り扱っております。
 (2) 手形の割引 銀行引受手形、商業手形および荷付為替手形の割引を取り扱っております。
- 商品有価証券売買業務** 国債等公共債の売買業務を行っております。
- 有価証券投資業務** 預金の支払準備および資金運用のため国債、地方債、社債、株式、その他の証券に投資しております。
- 内国為替業務** 送金為替、当座振込および代金取立等を取り扱っております。
- 外国為替業務** 輸出、輸入および外国送金その他外国為替に関する各種業務を行っております。
- 社債受託および登録業務** 社債の受託業務、公共債の募集受託および登録に関する業務を行っております。
- 附帯業務** (1) 代理業務 ●日本銀行代理店、日本銀行歳入代理店および国債代理店業務
 ●地方公共団体の公金取扱業務
 ●勤労者退職金共済機構等の代理店業務
 ●株式払込金の受入代理業務および株式配当金、公社債元利金の支払代理業務
 ●中小企業金融公庫等の代理貸付業務
 ●信託代理店業務
 (2) 保護預かりおよび貸金庫業務、有価証券の貸付、債務の保証(支払承諾)、金の売買、公共債の引受、国債等公共債および証券投資信託の窓口販売、損害保険および生命保険の窓口販売、コマーシャルペーパー等の取り扱い、確定拠出年金業務

■ 組織図

(平成19年6月末現在)



子会社等の概要

北銀リース

北銀リースは、各種設備機械・機器類のリース等を中心にお客さまの多様な設備投資ニーズにお応えし、地域経済のお役に立つよう努めております。

商号	北銀リース 株式会社
事業内容	リース業務
設立年月日	昭和58年7月21日
本店所在地	富山市荒町2-21
代表者	小室 修 羽黒 敏雄
役職員数	41人（平成19年3月末）

- 業務内容
- リース業務 ●割賦販売業務
 - メンテナンスオートリース取り次ぎ業務
（オリックス自動車（株）と提携いたしております）
 - 代金回収受託

道銀カード

道銀カードは、UC、VISAの両ブランドを取り扱っており、北海道内を中心に、カード会員約15万人、加盟店約3万7千店のご利用をいただいております。今後もクレジットカード業務を通じ、お客さまの利便性向上と生活に密着したサービスの提供に努めてまいります。

商号	道銀カード 株式会社
事業内容	クレジットカード業務、信用保証業務
設立年月日	昭和52年6月13日
本店所在地	札幌市中央区南2条西2-14
代表者	新田 潔
役職員数	58人（平成19年3月末）

- 業務内容
- クレジットカードに関する業務
（UC、VISA両ブランドと提携しております）
 - UC、VISAのギフトカード販売業務
 - 信用保証業務
（北海道銀行の各種ローンの保証業務を行っております）

北銀ソフトウェア

北銀ソフトウェアは、専門的なスキルによって技術の高度化、生産性の向上を図り、多種多様なシステム開発の要請に応じてまいります。今後もインターネットバンキングや、コンビニエンスストア等のチャネルを活用したネットワークの構築などにスピーディーかつ的確に対応してまいります。

商号	北銀ソフトウェア 株式会社
事業内容	コンピュータシステム開発業務
設立年月日	昭和61年5月1日
本店所在地	富山市東田地方町1-5-25
代表者	松井 泰治
役職員数	160人（平成19年3月末）

- 業務内容
- コンピュータシステムの開発・保守・管理受託および販売業務
 - コンピュータシステム要員の教育・研修・派遣業務
 - コンピュータ利用に関するコンサルティング業務
 - 情報処理ネットサービス業務 ●システム監査業務

北陸キャピタル

北陸キャピタルは、北陸三県を中心としたベンチャーキャピタル会社としての役割を一層強化すべく、地方公共団体や地域の研究機関等と連携していくとともに、地域のベンチャー企業の発掘・育成や新規事業の支援を重点とした活動に努めてまいります。

商号	北陸キャピタル 株式会社
事業内容	ベンチャーキャピタル業務
設立年月日	昭和60年1月11日
本店所在地	富山市丸の内1-8-10
代表者	紅谷 一利
役職員数	8人（平成19年3月末）

- 業務内容
- 株式公開・上場支援業務 ●ファイナンス業務
 - 普通社債・新株予約権付社債の引き受け業務
 - 資本政策立案・アドバイザリー業務
 - 事業承継等のコンサルティング業務

北陸カード

北陸カードは、JCB、VISAの両ブランドを取り扱うクレジットカード会社として、北陸三県を中心に、カード会員数約28万人、加盟店数約1万9千店のご利用をいただいております。これからもクレジットカード業務を通じ、お客さまの生活に密着した最先端のサービスを提供してまいります。

商号	株式会社 北陸カード
事業内容	クレジットカード業務
設立年月日	昭和58年3月2日
本店所在地	富山市新富町1-2-1
代表者	谷内 正立
役職員数	42人（平成19年3月末）

- 業務内容
- クレジットカードに関する業務
（JCB、VISA両ブランドと提携しております）
 - JCB、VISAのギフトカード販売業務
 - 信用保証業務
（北陸銀行のカードローン「スーパーNOW」等の保証業務を行っております）

北陸保証サービス

北陸保証サービスは、個人のお客さまのさまざまな資金ニーズにお応えするため、信用保証を通じたバックアップを行っております。皆さまのライフプランにあわせた豊かな暮らしの実現に貢献してまいります。

商号	北陸保証サービス 株式会社
事業内容	信用保証業務
設立年月日	昭和53年12月12日
本店所在地	富山市堤町通り1-2-26
代表者	川田 文人
役職員数	26人（平成19年3月末）

- 業務内容
- 信用保証業務
（北陸銀行の住宅ローン、マイカーローンなどの保証業務を行っております）
 - 不動産担保調査受託

日本海債権回収

日本海債権回収は、平成16年4月より営業を開始した債権管理回収会社、いわゆるサービサーです。

北陸三県を中心としたグループ内の不良債権の管理回収機能を担うとともに、企業の事業再生活動の一翼も担ってまいります。

商号	日本海債権回収 株式会社
事業内容	債権回収業務
設立年月日	平成15年12月5日
本店所在地	富山市中央通り2-1-14
代表者	柳原 博明
役職員数	16人（平成19年3月末）

- 業務内容
- 債権管理回収業務
 - 債権評価業務

店舗ネットワーク

(平成19年6月末現在)

○:土曜日にも店内自動サービスコーナーがご利用いただける店舗 ●:土曜日・日曜日・祝日にも店内自動サービスコーナーがご利用いただける店舗
◇:信託代理業務取扱店 ☆:外貨両替取扱店 ★:外国為替取扱店 ◆:資金庫取扱店

北陸銀行 北海道銀行

富山県

●富山市

- ◇★◆北陸銀行本店営業部 (076)423-7111
- ☆◆北電ビル出張所 (076)431-1006
- 富山市役所出張所 (076)431-2322
- ★荒町支店 (076)421-3171
- ◆電気ビル支店 (076)441-3971
- ◆富山駅前支店 (076)432-8551
- ◆橋北出張所 (076)441-3376
- ☆県庁内支店 (076)441-2038
- ☆◆富山丸の内支店 (076)441-3486
- ☆◆越前町支店 (076)421-5591
- ◆中野出張所 (076)424-4561
- 西田地方出張所 (076)425-8844
- 堀川支店 (076)424-3446
- ☆◆清水町支店 (076)421-3191
- 高原町出張所 (076)423-5551
- 藤の木出張所 (076)424-4444
- 中央病院出張所 (076)424-8233
- ☆◆新庄支店 (076)441-3496
- 富山問屋町出張所 (076)451-6611
- ◆金泉寺出張所 (076)451-4600
- ☆◆岩瀬支店 (076)437-9225
- ◆東富山出張所 (076)437-4600
- ☆◆奥田支店 (076)441-4861
- 豊田出張所 (076)438-5555
- 中島出張所 (076)433-8161
- ◆向川原町支店 (076)432-9151
- ◆稲荷町出張所 (076)441-4408
- 四方支店 (076)435-1211
- ☆◆速星支店 (076)466-2101
- ☆◆八尾支店 (076)454-3101
- ☆◆呉羽支店 (076)436-5111
- ◆大沢野支店 (076)467-2301
- ◆上瀧支店 (076)483-1111
- ◆水橋支店 (076)478-2121
- ☆◆五福支店 (076)441-5722

- ◇★◆富山南中央支店 (076)421-1121
- 富山中央市場出張所 (076)421-2465
- 熊野出張所 (076)429-6070
- ◆南富山出張所 (076)422-1166
- 富山市民病院出張所 (076)422-0135
- 月岡出張所 (076)429-0687

●立山町

- ◆立山支店 (076)463-1115

●上市町

- ☆◆上市支店 (076)472-2111

●滑川市

- ☆◆滑川支店 (076)475-2101

●魚津市

- ◇★◆魚津支店 (0765)22-4111
- ☆◆魚津駅前支店 (0765)24-7111

●黒部市

- ★◆黒部支店 (0765)52-1212
- 生地出張所 (0765)56-8400
- ☆YKK出張所 (0765)57-0260
- ◆宇奈月支店 (0765)62-1201

●入善町

- ☆◆入善支店 (0765)72-1151

●朝日町

- ◆泊支店 (0765)82-1122

●高岡市

- ◇★◆高岡支店 (0766)23-2233
- ◆高岡駅前出張所 (0766)23-0007
- 高岡市役所出張所 (0766)23-8795
- ◆昭通支店 (0766)23-0003
- 西高岡出張所 (0766)31-3833
- 羽広出張所 (0766)25-8356
- ☆◆高岡広小路支店 (0766)23-0005
- 能町出張所 (0766)25-7595
- ★◆伏木支店 (0766)44-1212
- ◆戸出支店 (0766)63-1234
- ◆中田支店 (0766)36-1122
- 福岡支店 (0766)64-3131

- ☆◆高岡南支店 (0766)24-2288
- ◆高岡清水町出張所 (0766)23-3555
- 高岡総合市場出張所 (0766)23-5602
- ◆野村支店 (0766)24-6668

●射水市

- ☆◆新湊支店 (0766)82-3101
- 堀岡出張所 (0766)86-1101
- ◆新湊西出張所 (0766)84-6141
- ☆◆大門支店 (0766)52-0003
- ☆◆小杉支店 (0766)55-2345
- ◆太閤山出張所 (0766)56-3660
- ◆大島支店 (0766)52-4656

●氷見市

- ☆◆氷見支店 (0766)74-0800

●小矢部市

- ◆石動支店 (0766)67-1001
- 津沢支店 (0766)61-3456

●砺波市

- ◇★◆砺波支店 (0763)32-3011
- 庄川支店 (0763)82-6677

●南砺市

- ☆◆福野支店 (0763)22-2131
- ◆井波支店 (0763)82-1212
- ☆◆福光支店 (0763)52-1234
- ◆城端支店 (0763)62-1234

石川県

●金沢市

- ◇★◆金沢支店 (076)263-5131
- ☆◆東大通支店 (076)252-3222
- 橋場出張所 (076)261-7125
- ◆東金沢出張所 (076)251-7822
- ☆◆金沢駅前支店 (076)261-8227
- ◆英町出張所 (076)261-8271
- 賢坂辻支店 (076)263-5321
- ☆◆小立野支店 (076)221-4121
- ◆犀川支店 (076)263-1226

- ★◆金沢問屋町支店 (076)237-5401
- ◇★◆金沢中央支店 (076)223-2191
- ☆◆新神田支店 (076)291-3451
- 西金沢出張所 (076)244-1711
- ◆大徳支店 (076)268-8600

- ☆◆金沢南中央支店 (076)243-1880
- 野町出張所 (076)241-3138
- ◆泉野出張所 (076)242-3661
- 光が丘出張所 (076)298-7772

●野々市町

- 野々市支店 (076)246-2911
- ◆金沢西インター支店 (076)240-7000

●白山市

- ◆美川支店 (076)278-2323
- ☆◆松任支店 (076)276-8855

●能美市

- ◆能美支店 (0761)57-2000

●小松市

- ◇★◆小松支店 (0761)22-2481
- 小松南出張所 (0761)22-2211

●加賀市

- ★◆大聖寺支店 (0761)72-1212
- ☆◆山代支店 (0761)77-1460
- ◆山中支店 (0761)78-0117

●津幡町

- 津幡支店 (076)288-3311

●かほく市

- ◆かほく支店 (076)281-1101

●羽咋市

- ◆羽咋支店 (0767)22-1177

●七尾市

- ◇★◆七尾支店 (0767)53-2200

●輪島市

- ◆輪島支店 (0768)22-1111

●珠洲市

- 珠洲支店 (0768)82-1212

北陸銀行

店舗ネットワーク

店舗ネットワーク

○:土曜日にも店内自動サービスコーナーがご利用いただける店舗 ●:土曜日・日曜日・祝日にも店内自動サービスコーナーがご利用いただける店舗
◇:信託代理業務取扱店 ☆:外貨両替取扱店 ★:外国為替取扱店 ◆:貸金庫取扱店

■ 北陸銀行 ■ 北海道銀行

福井県

●福井市

- ◇★◆福井支店 (0776)24-5555
- ◆福井駅前出張所 (0776)24-7888
- ☆◆福井松本支店 (0776)23-2680
- ◆開発出張所 (0776)54-7123
- ◆福井西中央支店 (0776)23-2840
- ◆木田支店 (0776)35-1520
- ◆花堂出張所 (0776)35-0455
- ☆◆福井東支店 (0776)21-8830
- ◆米松出張所 (0776)54-4686
- ◆二の宮支店 (0776)23-6611

●あわら市

- 金津支店 (0776)73-1122
- ☆ 芦原支店 (0776)77-2510

●坂井市

- ◆三国支店 (0776)81-2880

●勝山市

- ◆勝山支店 (0779)88-1313

●大野市

- 大野支店 (0779)66-3230

●越前市

- ◇★◆武生支店 (0778)23-2211
- ◆武生東出張所 (0778)22-5022
- 今立支店 (0778)42-0811

●鯖江市

- 鯖江支店 (0778)51-2240
- ★◆神明支店 (0778)51-6131

●敦賀市

- ◇★◆敦賀支店 (0770)22-5333
- 敦賀西出張所 (0770)25-1011

北海道

●札幌市

- ◇★◆札幌支店 (011)241-7531
- ☆◆苗穂支店 (011)731-4131
- 元町出張所 (011)704-1212
- 豊平支店 (011)811-2291
- ◆西岡出張所 (011)853-9161
- ◆琴似支店 (011)611-0201

- ◆麻生支店 (011)709-1581
- 東篠路出張所 (011)772-5211
- ◆白石支店 (011)862-1151

●江別市

- ◆江別支店 (011)382-2012

●函館市

- ◇★◆函館支店 (0138)26-5001
- ◆五稜郭支店 (0138)55-2511
- ◆函館東出張所 (0138)53-9511

●小樽市

- ★◆小樽支店 (0134)23-7111
- 奥沢出張所 (0134)23-2148

●苫小牧市

- ◆苫小牧支店 (0144)34-8181

●旭川市

- ◇★◆旭川支店 (0166)23-4111

●釧路市

- ◇★◆釧路支店 (0154)22-5126

●帯広市

- ★◆帯広支店 (0155)23-6131

東京都

- ◇★◆東京支店 (03)3241-7771
- ★◆浅草支店 (03)3843-4181
- ★◆新宿支店 (03)5389-7111
- ★◆渋谷支店 (03)3462-5121
- ★◆上野支店 (03)3834-3701
- ★◆白山支店 (03)3816-5751

神奈川県

- ★◆横浜支店 (045)434-4111

新潟県

- ★◆新潟支店 (025)222-0521

長野県

- ★◆長野支店 (026)233-5800

愛知県

- ◇★◆名古屋支店 (052)961-5371
- ★◆金山橋支店 (052)321-6461
- ★◆中村支店 (052)452-0101

岐阜県

- ★◆高山支店 (0577)32-1300

大阪府

- ◇★◆大阪支店 (06)6202-0961
- ★◆今里支店 (06)6972-1231
- ★ 平野支店 (06)6792-9500

京都府

- ★◆京都支店 (075)221-7011

北海道

●札幌市

- ◇★◆北海道銀行本店営業部 (011)261-7111
- 南一条支店 (011)261-0301
- 中央支店 (011)221-5111
- 薄野支店 (011)511-6106
- 西線支店 (011)561-8145
- 旭ヶ丘支店 (011)561-5591
- 行啓通支店 (011)521-3231
- ◆石山通出張所 (011)531-7611
- 創成支店 (011)251-2131
- ☆◆鳥居前支店 (011)611-6421
- ☆ 道庁支店 (011)281-1313
- ★◆札幌駅前支店 (011)241-1241
- ☆ 中央市場支店 (011)621-3201
- 北十五条支店 (011)784-1211
- ☆ 美香保支店 (011)704-1151
- 元町支店 (011)783-4121
- 栄町支店 (011)784-2311
- 北栄支店 (011)752-1511
- 東苗穂支店 (011)782-7111
- 札幌支店 (011)782-1121
- ★◆琴似支店 (011)631-0311
- 八軒支店 (011)621-6655
- ◆宮の沢支店 (011)665-5511
- 西野支店 (011)663-2121
- 西野二股出張所 (011)663-2121
- ☆ 手稲支店 (011)682-5111
- 星置支店 (011)694-3011
- 澄川支店 (011)821-8141

- ◆真駒内支店 (011)583-4131

- ☆ 川治支店 (011)571-1152

- ふじの支店 (011)591-2191

- ☆◆札幌駅北口支店 (011)726-3221

- 光星出張所 (011)726-3221

- ☆◆北二十四条支店 (011)756-3911

- ☆ 麻生支店 (011)726-2571

- 新川支店 (011)756-1221

- 新川中央支店 (011)762-9611

- 四番通出張所 (011)764-8381

- ☆ 篠路支店 (011)771-6251

- ☆ 豊平支店 (011)811-4221

- ☆◆平岸支店 (011)821-2481

- ☆ 月寒支店 (011)851-8241

- 西岡支店 (011)853-7511

- ☆ 清田支店 (011)881-4411

- 美しが丘出張所 (011)885-3003

- 菊水元町出張所 (011)873-1311

- 東札幌支店 (011)841-0201

- ☆ 白石支店 (011)861-0191

- ☆ 流通センター前支店 (011)862-5333

- 北郷支店 (011)871-3111

- 北都支店 (011)871-8866

- 大谷地支店 (011)895-0211

- ☆ 新さっぽろ支店 (011)891-1111

- 平岡パーク出張所 (011)896-9131

●江別市

- 大麻支店 (011)386-8031

- ☆ 野幌支店 (011)384-1231

●北広島市

- ☆ 北広島支店 (011)373-3511

●石狩市

- ☆ 花川支店 (0133)74-2121

●恵庭市

- ☆◆恵庭支店 (0123)32-4131
- 恵み野出張所 (0123)37-1611

●千歳市

- ☆◆千歳支店 (0123)23-5555

(平成19年6月末現在)

○:土曜日にも店内自動サービスコーナーがご利用いただける店舗 ●:土曜日・日曜日・祝日も店内自動サービスコーナーがご利用いただける店舗
◇:信託代理業務取扱店 ☆:外貨両替取扱店 ★:外国為替取扱店 ◆:貸金庫取扱店

■ 北陸銀行 ■ 北海道銀行

● 函館市

- ◇★◆ 函館支店 (0138)51-2211
- ☆ 函館駅前支店 (0138)22-8161
- 亀田支店 (0138)42-6111
- 十字街支店 (0138)22-7141
- 東山支店 (0138)55-2571
- 美原支店 (0138)42-1711
- ◆ 湯川支店 (0138)59-3123

● 木古内町

- 木古内支店 (01392)2-2626

● 今金町

- 今金支店 (0137)82-0231

● 小樽市

- ★ 小樽支店 (0134)23-5111
- 入船支店 (0134)22-7181

● 岩内町

- 岩内支店 (0135)62-1515

● 寿都町

- 寿都支店 (0136)62-2416

● 室蘭市

- ☆ 室蘭支店 (0143)22-7281
- 輪西支店 (0143)22-7281
- ☆ 東室蘭支店 (0143)45-2511

● 伊達市

- ☆ 伊達支店 (0142)23-3188

● 洞爺湖町

- 洞爺支店 (0142)76-2151

● 登別市

- ☆ 登別支店 (0143)85-2621

● 苫小牧市

- ★◆ 苫小牧支店 (0144)33-9211
- 苫小牧東支店 (0144)34-3441
- 糸井支店 (0144)74-5111

● 安平町

- 追分支店 (0145)25-2511
- 早来支店 (0145)22-2531

● 白老町

- 白老支店 (0144)82-2381

● 岩見沢市

- ☆ 岩見沢支店 (0126)22-3131

● 栗山町

- 栗山支店 (0123)72-1325

● 当別町

- 当別支店 (0133)23-2132

● 月形町

- 月形支店 (0126)53-2016

● 長沼町

- 長沼支店 (0123)88-2727

● 滝川市

- ☆ 滝川支店 (0125)22-5111

● 砂川市

- 砂川支店 (0125)54-2111

● 芦別市

- 芦別支店 (0124)22-3451

● 赤平市

- 赤平支店 (0125)32-2111

● 美唄市

- 美唄支店 (0126)63-2136

● 旭川市

- ◇★◆ 旭川支店 (0166)26-0141
- 神楽支店 (0166)61-4281
- 豊岡支店 (0166)31-4181
- 銀座通支店 (0166)31-4181
- 永山支店 (0166)48-3050
- 大町支店 (0166)53-1411

● 美瑛町

- 美瑛支店 (0166)92-1141

● 士別市

- ☆ 士別支店 (0165)23-2151

● 名寄市

- ☆ 名寄支店 (01654)2-2111

● 富良野市

- ☆ 富良野支店 (0167)23-2161

● 稚内市

- ☆ 稚内支店 (0162)23-5221

● 留萌市

- ☆ 留萌支店 (0164)42-2434

● 羽幌町

- 羽幌支店 (0164)62-1241

● 天塩町

- 天塩支店 (01632)2-1011

● 北見市

- ★◆ 北見支店 (0157)23-3121
- 北見とん田出張所 (0157)24-6111

● 網走市

- ☆◆ 網走支店 (0152)43-2161

● 斜里町

- 斜里支店 (0152)23-2131

● 紋別市

- ☆ 紋別支店 (0158)24-2101

● 上湧別町

- 中湧別支店 (01586)2-2151

● 釧路市

- ◇★◆ 釧路支店 (0154)23-3111
- 烏取支店 (0154)23-2206
- 釧路西港支店 (0154)51-6811

● 白糠町

- 白糠支店 (01547)2-2161

海外

● アメリカ

■ ニューヨーク駐在員事務所 国番号1 212-355-3883

● 中国

■ 上海駐在員事務所 国番号86 021-6270-8108
■ 瀋陽駐在員事務所 国番号86 86-24-2250-5350

● シンガポール

■ シンガポール駐在員事務所 国番号65 6534-0010

その他

北陸銀行

- 富山市内 らいちょう支店(本店ビル2階) (076)423-7111
- ほくぎんダイレクト支店(本店ビル2階) (076)423-7541
- 神通支店(本店ビル6階) (076)423-7206
- ほくぎんビジネスセンター富山(本店ビル2階) (076)423-5722
- 同上稲荷町分室(稲荷町出張所内) (076)441-4622
- 金沢市内 ほくぎんドリームセンター武蔵(出) (076)262-6225
- 東京都内 国際事務センター(東京支店ビル4階) (03)3231-7329
- 東京管理室(出)(東京支店ビル5階) (03)3231-7306
- 札幌市内 札幌管理室(出)(札幌支店ビル3階) (011)241-7140

北海道銀行

- 札幌市内 ラビッド支店 ☎(0120)433-919
- ビジネスローンプラザ (011)233-1111
- イーネットATM支店
- ローソンATM支店
- 振込専用支店 (011)815-1235

ATMネットワーク(北陸銀行+北海道銀行) (台) 19年6月末

	北陸三県	北海道	三大都市他	合計
店舗内	342	608	19	969
店舗外	212	358	3	573
コンビニ	188	358	11,713	12,259

ほくほくフィナンシャルグループ
店舗ネットワーク

ほくぎんローンプラザ・住宅ローンプラザ

●:土曜・日曜・祝日にもご利用いただけるローンプラザ
◆:貸金庫取扱店

◇:土曜日にもご利用いただけるローンプラザ

○:日曜日にもご利用いただけるローンプラザ

北陸銀行

北海道銀行

ほくぎんローンプラザ

富山県

- アビタ富山店 (076)423-0079
富山市上袋100-66
- 新庄 (076)441-3901
富山市荒川2-25-47
- 婦中 (076)466-1380
富山市婦中町速星588
(速星支店内)
- くれは (076)436-6907
富山市呉羽町7100-4
(0765)22-7283
魚津市釈迦堂1-1110
(魚津駅前支店内)
- 魚津 (076)475-2132
滑川市下小泉町83-9
(0765)57-0265
黒部市飯沢6120-5
(YKK出張所内)
- 高岡南 (0766)24-6882
高岡市間屋町65
(高岡間屋センター高岡エール内)
- 高岡 (0766)28-1731
高岡市片原町1-1
- 高岡北 (0766)23-3622
高岡市丸の内2-11
(高岡広小路支店内)
- 新湊 (0766)84-4881
射水市本町2-12-33
(新湊西出張所内)
- こすぎ (0766)56-3623
射水市中太閤山1-1-7
(太閤山出張所内)
- ◆●となみ野 (0763)33-5821
砺波市宮丸30-1
(元 油田出張所)
- 福光 (0763)52-1237
南砺市福光6788-1

石川県

- ◆●ほくぎん
ドリームセンター武蔵(076)262-6225
金沢市安江町1-10
- 東大通 (076)252-7200
金沢市元町2-16-2
- 金沢北 (076)237-7735
金沢市間屋町1-55
(金沢間屋町支店内)
- 金沢南 (076)242-3550
金沢市泉野出町3-1-1
(泉野出張所内)
- 金沢中央 (076)223-2484
金沢市駅西本町1-15-35
- 新神田 (076)291-1150
金沢市新神田1-9-22
- まっとう (076)276-8622
白山市八ツ矢町619
- 野々市 (076)246-2177
石川郡野々市町本町2-290
- つばた (076)288-6160
河北郡津幡町字清水イ125
- 小松 (0761)22-2761
小松市京町97
- 大聖寺 (0761)72-1214
加賀市大聖寺南町ホ4-2
- 七尾 (0767)53-2110
七尾市一本杉町118

福井県

- 福井 (0776)24-5555
福井市中央1-7-15
- 開発 (0776)54-7235
福井市西開発3-301-7
- 花堂 (0776)35-0026
福井市花堂南2-1-13
- 米松 (0776)54-4686
福井市松城町11-3
- 二の宮 (0776)23-2167
福井市二の宮4-3-10
- たけふ (0778)22-0722
越前市国高2丁目44-4-1
(武生東出張所内)
- つるが (0770)25-0105
敦賀市新松島町4-4
(敦賀西出張所内)

北海道

- 札幌大通 (011)241-7855
札幌市中央区大通西2-5
(札幌支店内)
- 札幌西 (011)615-5815
札幌市西区山の手2条1-5-1
(琴似支店内)
- 麻生 (011)709-1555
札幌市北区北39条西4-1-6
- 白石 (011)866-3085
札幌市白石区南郷通13丁目南5-16
- ◆◇元町 (011)704-1161
札幌市東区北24条東15-1-15
(元 元町出張所)
- ◆◇清田 (011)882-2201
札幌市清田区清田1条4-5-52
(元 清田支店)
- 小樽 (0134)33-0700
小樽市稲穂2-8-11
- ◇函館東 (0138)56-7071
函館市中道2丁目49-17
- 旭川 (0166)23-4126
旭川市3条通10-2189
- 帯広 (0155)23-6136
帯広市大通南8-18-20
- 釧路 (0154)22-5129
釧路市北大通10-1-4

東京都

- 東京 (03)3241-7777
中央区日本橋室町3-2-10
- 新宿 (03)5389-7283
新宿区西新宿7-20-3
- 白山 (03)3816-5754
文京区白山5丁目1-3-101

神奈川県

- 横浜 (045)434-4136
横浜市神奈川区富家町1番地

愛知県

- 名古屋 (052)452-0101
名古屋市中村区椿町17-16
(中村支店内)

大阪府

- 大阪 (06)6202-6204
大阪市中央区平野町3-2-13

岐阜県

- 高山 (0577)32-2299
高山市本町2-71

長野県

- 長野 (026)233-5825
長野市上千歳町1137-23

新潟県

- 新潟 (025)222-0527
新潟市東堀前通七番町1072-2

住宅ローンプラザ

北海道

- ◇大通 (011)233-1122
札幌市中央区大通西4-1
- ◇北二十四条 (011)707-5180
札幌市北区北23条西3-2-32
- ◇新さっぽろ (011)896-2501
札幌市厚別区厚別中央2条4-9-15
- 旭川 (0166)26-0198
旭川市豊岡3条3-2-9
- 函館 (0138)42-1700
函館市美原1-18-7
- 帯広 (0155)23-7173
帯広市西3条南9-1
- 釧路 (0154)23-3118
釧路市北大通8-2
- 苫小牧 (0144)33-9920
苫小牧市表町2-1-14
- 千歳 (0123)27-4500
千歳市千代田町4-1
- 小樽 (0134)24-5900
小樽市稲穂2-8-7
- 東室蘭 (0143)46-7700
室蘭市中島町1-22-8
- 北見 (0157)61-1200
北見市北1条西1-1

主要な業務の内容・商品等 — 北陸銀行

主要な預金

(平成19年6月末現在)

預金の種類	しくみと特徴	期 間	お預け入れ金額	
総合口座	「貯める・受け取る・支払う・借りる・運用する」と五拍子そろった口座。「定期預金」や「国債」を担保としてイザというとき便利な「自動融資」をセットした通帳です。			
Webアカウント	残高・入金明細の確認は、インターネットバンキング ほくぎんダイレクトAの照会機能にて対応することで通帳不発行方式とした総合口座です。			
普通預金	給与・年金・配当金の自動受け取り、公共料金の自動支払いなどにご利用いただけます。	お出し入れ自由	1円以上	
定期預金	スーパー定期預金	お預け入れはいくらからでも。余裕資金を大きくふやす有利な預金です。また、一部解約可能サービス「マイめりっと」により一部お引き出しもOKです。300万円からはさらに有利なスーパー定期300をご利用いただけます。	1ヵ月以上 10年まで	1円以上
	大口定期預金	まとまった資金を有利に、かつ確実に運用します。	1ヵ月以上10年まで	1,000万円以上
	期日指定定期預金エース	1年複利計算の預金です。お預け入れ期間は最長3年。1年の据置後ならいつでもご指定の日にお引き出しできます。またご預金の一部お引き出しもOKです。	最長3年 (据置期間1年)	1円以上 300万円未満
	据置期間付き定期預金ステップA(エース)	長く預けるほど運用金利が有利にステップアップします。6ヵ月の据置後ならいつでもお引き出しできます。また一部お引き出しもOKです。300万円からはさらに有利なステップA300をご利用いただけます。	最長5年 (据置期間6ヵ月)	1円以上 1,000万円未満
	利息分割受取型定期預金彩(いろどり)	満期までのお利息をご希望のサイクルで受け取ることでできる定期預金です。お利息の受け取りサイクルは1ヵ月・2ヵ月・3ヵ月・6ヵ月の中からお選びいただけます。	1・2・3・4・5・7・ 10年	300万円以上
	変動金利定期預金	市場金利にあわせて6ヵ月ごとに金利が変わる定期預金です。	1・2・3年	1円以上
	貯蓄預金	お引き出し自由で、預金残高に応じて金利が高くなる預金です。利息決算を毎月行いますので、1ヵ月複利の有利な商品です。基準残高は10万円とし、残高が50万円以上・100万円以上・300万円以上でそれぞれ金額階層別の金利が適用されます。	お出し入れ自由	1円以上
国 債	長期国債・中期国債、割引国債を担保として自動融資が受けられます。ただし、保護預かりいたしました国債の額面金額に一定割合を乗じた金額の合計額の範囲内とさせていただきます。			
決済用預金	お利息はつきませんが、預金保険制度により全額保護される預金です。新規開設のほか、登録手続きにより、現在ご利用中の「普通預金」「当座預金」を決済用預金としてそのままご利用できます。	お出し入れ自由	1円以上	
当座預金	商取引のご決済に小切手や手形をご利用いただくための預金です。	お出し入れ自由	1円以上	
通知預金	まとまったお金を1週間以上お預け入れいただく預金です。	1週間以上	5万円以上	
納税準備預金	納税に備えるための預金です。	お引き出しは納税時	1円以上	
譲渡性預金 (NCD)	余裕資金を有利に運用できます。満期日以前に譲渡することができます。	翌営業日以降2年まで	2,000万円以上	
積立定期預金	総合資産管理通帳 グランプリ	あらゆる定期預金を1冊の通帳にまとめることができ、預金の管理が有利に手軽にできます。しかも積立定期預金もセットでき、着実な資産形成が可能です。2つの機能(自動作成サービス・ランクアップサービス)があり、また定期預金を、総合口座にセットした自動融資サービスも可能です。		
	JOYマップ	連続して積立しながら、その一部をご希望のサイクルで受け取ることでできる「貯めながら使える」便利な積立預金です。受け取りサイクルは、6ヵ月・1年・2年・3年の中からお選びいただけます。	1年以上 10年以内	5,000円以上 1,000万円未満
	夢マップ	毎月の積立預金を目標満期日を期日とするスーパー定期・スーパー定期300で運用する「目的に合わせて着実に貯める」有利な積立預金です。	1年以上5年以内	5,000円以上 1,000万円未満
スーパー積金	大口定期1年もの金利を参考として適用金利が決定される定期積金です。	6ヵ月・1年・2年・ 3年・4年・5年	目標額により 所定金額	
財形預金	一般財形預金	積立期間を決める必要がなく柔軟に対応していただける財形預金です。	積立期間3年以上	100円以上
	財形年金預金	個人年金づくりにピッタリ。退職後も年金受取期間終了まで、財形住宅と合わせて550万円までの非課税の特典があります。お受け取り額は毎回大きくなる逓増方式。	積立期間5年以上、 据置期間6ヵ月以上5年以内、 お受け取り期間5年以上20年以内	100円以上
	財形住宅預金	住宅の取得・増改築を目的とする財形預金。財形年金と合わせて550万円までの非課税の特典があります。	積立期間5年以上	100円以上
外貨預金	外貨普通預金	米ドル、ユーロ、豪ドルなど主要外国通貨によりお預け入れいただく預金です。利率はお預け入れの時期や通貨の種類により異なります。定期預金は自動継続や先物為替予約ができます。	お出し入れ自由	1通貨単位以上
	外貨定期預金		1ヵ月・3ヵ月・ 6ヵ月・1年・ 期日指定(1年以内)	1,000通貨 単位以上
	為替特約付外貨定期預金ターゲットA・ターゲットA Jr	満期日2営業日前午後3時の市場実勢相場と、予め選択いただいた「特約判定相場」との関係により、満期元利金償還方法(円貨償還/外貨償還)が決定します。円貨償還の場合は満期日の実勢相場水準に関わらず、予め定めた相場(「特約相場」=通常預入相場と同水準)で満期元利金を円貨に換算の上償還します。適用金利は同期間の通常円貨定期預金よりも有利な水準に設定されます。	通貨・預入最低金額、期間、適用利率、特約判定相場等の各条件は募集の都度決定します。	

主要なローン商品

個人向けローン

(平成19年6月末現在)

ローンの種類	お 使 い み ち	ご融資金額	ご融資期間	
住宅ローン「夢ホーム」「夢ホームA」「夢ホーム(ブロックポイント)」(変動金利型・固定金利特約型)	住宅の新築・増改築、中古住宅・建売住宅の購入・住宅用土地の購入資金	1億円以内	35年以内 (新築分譲マンションは40年以内)	
通期優遇型住宅ローン「夢ホームくすーぱー」(変動金利型・固定金利特約型)	住宅の新築・増改築、中古住宅・建売住宅の購入・住宅用土地の購入資金	1億円以内	35年以内 (新築分譲マンションは40年以内)	
住宅ローン(変動金利型・固定金利特約型・上限金利特約型)	住宅の新築・増改築、中古住宅・建売住宅の購入または土地の購入資金	1億円以内	35年以内 (新築分譲マンションは40年以内)	
	借入期間中、選択により固定金利特約型や上限金利特約型へ変更できるスーパーミックス住宅ローンを含みます。なお、借換専用住宅ローン、親子リレー住宅ローン、家族ペア住宅ローン、夫婦カップル住宅ローンも取り扱っています。			
女性専用住宅ローン「夢ホームVENUS」	住宅の新築・増改築、中古住宅・建売住宅の購入・住宅用土地の購入資金	1億円以内	35年以内 (新築分譲マンションは40年以内)	
アパートローン(変動金利型・固定金利特約型)	アパート・賃貸マンション・貸店舗等の取得資金	2億円以内	鉄筋・鉄骨コンクリート造りの場合、30年以内・その他25年以内	
ビッグローン(変動金利型・金利連動型)	健全な生活設計資金	100万円～1億円	30年以内	
目的別ローン	無担保住宅ローン	増改築、修繕、模様替え、植樹造園、インテリア、住宅設備購入、借り替えなど	10万円～1,000万円	15年以内
	学資ローン	学校納付金・下宿代など入学・在学時の費用全般	証書貸付10万円～500万円 カードローン50万円～500万円	10年以内
	マイカーローン	マイカーの購入、車検・修理費用、カー用品などの購入資金	10万円～500万円	7年以内
ゴールドカード・EXカード(カードローンスーパーNOW)	健全な個人消費資金	貸越極度 10万円・30万円・50万円・70万円・100万円	1年ごと更新(毎月返済条件付)	

事業者向けローン

(平成19年6月末現在)

ローンの種類	資 金 使 途	ご融資金額	ご融資期間
ほくぎんリレーションシップファンド	事業性資金	「Create」無担保無保証人型 5,000万円～2億円 「Tomorrow」無担保型 1,000万円～5,000万円	5年以内 5年以内
ビジネスカードローン	事業性資金	有担保型 1,000万円以内 保証協会保証型 2,000万円以内	1年または2年
ほくぎんTKC経営者ローン ほくぎん税理士会経営者ローン	事業性資金(運転資金)	無担保型 100万円～3,000万円 (一部取り扱いしていない地区もございます)	5年以内
事業者ローン	事業性資金	有担保型 10万円～1億3,500万円 保証協会保証型 10万円～2億2,000万円	固定金利型 7年以内 変動金利型 運転資金 10年以内 設備資金 20年以内
ほくぎんメディカルファンド	医療機関向けの事業性資金	1,000万円～5億円	固定金利型 7年以内 変動金利型 運転資金 7年以内 設備資金 15年以内
ほくぎんクリニック開業ローン	診療所開業に係る資金	有床の場合 1,000万円～2億円 無床の場合 1,000万円～1億円	固定金利型 7年以内 変動金利型 15年以内
クイックエース・ワイド	事業性資金	100万円～3,000万円	5年以内
<ほくぎん>ITビジネスサポート	IT化支援資金	1億5,000万円以内	5年以内

損害保険代理店業務

(平成19年6月末現在)

取扱商品	商品名	引受保険会社
火災保険	ホームガード保険	東京海上日動火災
	ハウスオーナーズ Neo	損害保険ジャパン
	ホームライフ総合保険	三井住友海上火災
海外旅行傷害保険	—	東京海上日動火災、損害保険ジャパン

生命保険代理店業務(個人年金保険)

(平成19年6月末現在)

取扱商品	商品名	引受保険会社
変額年金保険	D.A.プラス	明治安田生命
	グッドニュース	東京海上日動フィナンシャル生命
	たのしみVAプラス	住友生命
	アダージオV3、3WIN	ハートフォード生命
	フローラル	三井住友海上メットライフ生命
定額年金保険	定額年金S	明治安田生命
	ナイスセーリング	第一生命
	3つの約束	AIGエジソン生命
	マスフリーダムアドバンス	マスマチュアル生命
一時払終身保険	5年ごと利差配当付個人年金保険	東京海上日動あんしん生命
	ロングドリーム	日本生命

主要な国際業務

(平成19年6月末現在)

項目	内容
外貨両替	米ドルなどの外国通貨・旅行小切手の販売ならびに買取・取立をお取り扱いしております。世界31通貨の外貨紙幣と6種類の旅行小切手を宅配するサービスならびに郵送により買取するサービスのお取り次ぎをしております。
外国送金	電信による海外への送金、海外からの送金の受け取りのほか、送金小切手の発行をお取り扱いしております。
輸出関係	輸出信用状通知、輸出手形・小切手の買取・取立などをお取り扱いしております。
輸入関係	輸入信用状発行、輸入クーザンズなどをお取り扱いしております。
外国為替関係保証	スタンバイ信用状の発行のほか、外貨借入保証・入札保証・契約履行保証・前受金返還保証・関税支払保証などをお取り扱いしております。
海外進出アドバイス	海外へ進出済み、あるいは進出をご検討中のお客さまに対し、現地情報や海外進出に関するアドバイスを提供しております。
リスクヘッジ商品	為替予約取引、オプション取引、スワップ取引、原油デリバティブ、天候デリバティブ、コモディティデリバティブ等、お客さまの各種リスクヘッジニーズにお応えする商品をお取り扱いしております。

主要な証券業務

(平成19年6月末現在)

業務の種類	内容
証券仲介業務	野村證券(株)を提携証券会社として、証券取引口座の開設、株式累積投資の仲介をしております。
公共債の窓口販売	国債などの公共債について、当行の窓口で募集販売を行っております。
ディーリング	すでに発行済みの公共債の売買を行っております。
先物・オプション取引取次業務	金利リスク軽減を目的としたお客さまの先物・オプション取引ニーズにお応えするため先物・オプション取引の取り次ぎを行っております。
投資業務	預金の支払準備および資金運用のため、有価証券に投資しております。
公共債の引受業務	国、地方公共団体等が発行する債券の引き受けを行い、資金調達のお手伝いをしております。
受託業務	当行は地方公共団体および一般企業の発行する公社債について受託銀行・社債管理会社として社債権者保護の機能を果たすとともに、豊富なノウハウをもとに社債の発行から償還に至るまで各種のサービスを提供し、お取引先の円滑な社債発行のお手伝いをしております。また、一般債振替制度において発行・支払代理人業務を行っております。
貸付有価証券業務	当行が保有する有価証券を貸与し、お取引先が担保や保証金として使用するものです。

主要な投資信託取扱商品

(平成19年6月末現在)

ファンド名	運用会社	主な投資対象	特 色
DIAMグローバル・ボンド・ポート 毎月決算コース2(愛称:ぶんばいくん)	興銀第一ライフ・ アセットマネジメント	外国の債券	組み入れ債券は、国債を中心にA格以上とします。原則、為替ヘッジは行いません。
ニッセイ高金利国債債券ファンド (愛称:スリーポイント)	ニッセイアセットマネジメント	外国の債券	相対的に金利水準が高く、かつ信用力の高い先進国3カ国程度の国債等に投資します。
DIAMパッシブ資産分散ファンド (愛称:三本の矢)	興銀第一ライフ・ アセットマネジメント	外国の債券・日本の株式 外国の不動産投資信託証券	3つの資産(外国債券、国内株式、外国不動産投資信託証券)のリスク量が等しくなるように分散投資します。
DIAMグローバル・アクティブ・ バランスファンド(愛称:クラシックエイト)	興銀第一ライフ・ アセットマネジメント	国内外の債券・国内外の株式 国内外の不動産投資信託証券	国内外の株式・債券・不動産投資信託証券に、新興国の株式・債券を加えた「8つの資産」への投資により、中長期的な信託財産の成長を目指します。
株式インデックスファンド225	第一勧業アセットマネジメント	日本の株式	原則、日経225採用銘柄の中から、200~225銘柄に等株数投資します。
フィデリティ・ワールド好配当株・ファンド	フィデリティ投信	国内外の株式	世界各国の市場の、配当収入や将来的な株価上昇に魅力のある銘柄選択を目指します。
北陸・北海道インデックスファンド (愛称:ほくほくインデックスファンド)	野村アセットマネジメント	日本の株式	北陸3県及び北海道で重要な活動を行っている企業に投資し、長期的な信託財産の成長そして地域貢献を目指します。

※その他公社債投資信託、MMF、株式投資信託国際株式型、株式投資信託バランス型(リスク軽減型)等

信託代理店業務

(平成19年6月末現在)

種 類	内 容
信託業務の取扱	住友、中央三井、三井アセット、三菱UFJ、みずほの各信託銀行の信託代理店として、取扱店20カ店で信託業務の取り扱いをしております。取扱業務は、「年金信託、公益信託、特定贈与信託、土地信託、動産信託、特定金銭信託(特定金外信託を含みます)、金銭債権信託、遺言信託、遺産整理業務、証券代行業務、確定拠出年金の資産管理業務、国民年金基金の募集業務」の12種類です。

確定拠出年金業務

(平成19年6月末現在)

種 類	内 容
企業型年金 個人型年金	運営管理機関として、制度の導入から運営まで総合的にサービスを提供するほか、商品提供機関として、定期預金や投資信託など厳選した運用商品をご提供しております。

ファームバンキングサービス

(平成19年6月末現在)

種 類	内 容
情報サービス	取引情報サービス 当行の本店でお取引いただいている当座預金・普通預金口座の入出金や残高などの取引明細を、必要の都度、パソコン等で照会できるサービスです。
資金効率化サービス	振込振替・取引照会サービス パソコンをほくぎんのコンピュータとインターネット等と接続し、振込・振替やお取引口座の入出金・残高などの取引明細のご照会がオフィスやご家庭に居ながらご利用いただけるサービスです。
	資金管理システム 本社と支社等複数の金融機関に分散している口座を対象に、「支社⇒本社への資金集中」や「本社⇒支社あて資金配分」等の業務を本社のパソコン等で一括して行うシステムです。
	資金回収サービス(マイネット・きたネット・ワイド) 各種代金を、口座振替を利用してお取引先の取引銀行の預金口座や郵貯口座から回収するサービスです。
経理事務の合理化サービス	インターネットバンキング(「ほっと君Web」) 給与振込・総合振込・口座振替などや、お取引口座の取引明細照会を、インターネットによりお取り扱いするサービスです。
	コンビニ収納サービス 全国のコンビニエンスストアで払い込んでいただいた各種販売代金・授業料・診察料を、各コンビニエンスストアから収納データの情報および資金を取り受けし、とりまとめのうえお取引先に提供するサービスです。
	入金照合サービス(マッチング・エース) 仮想店舗の振込専用口座番号をご利用いただくことにより、振込による売掛金の消込み精度が飛躍的に向上します。
	個人住民税納付サービス 社員の皆さまの給与から天引された市町村住民税の納付明細を、データなどでお送りいただくことにより、お客さまに代わって納付書を作成、指定日に納付するサービスです。
	社内キャッシュレスサービス 会社と社員間の出張旅費や交際費などの経費支払い・精算について、総合振込・口座振替を利用して社内事務の合理化をお手伝いするサービスです。
	法人向けクレジットカード 社員の皆さまに法人契約のクレジットカードをお持ちいただくことにより、出張旅費精算等にご利用いただけます。社員の皆さまの立替負担を軽減することができます。
社員向けサービス	口座振替依頼書電子受付サービス(ほくぎんPay-easy)口座振替受付サービス クレジットカード・各種料金等の口座振替の受付が、各収納企業が設置するデビット端末にキャッシュカードを読み込ませ、暗証番号を入力することでご利用いただけるサービスです。
	社員預金サービス 普通預金・定期預金・当座貸越・キャッシュカード、利子補給計算などの機能を組み合わせて企業の社内預金制度を当行が代替するサービスです。
	社員融資サービス 住宅ローンまたは社員ローンと利子補給金計算や企業口座一括返済機能を組み合わせたシステムサービスです。企業の社内融資制度を代替し、企業にとっては、資金効率化、財務体質の向上、事務省力化が図れます。

お客さまのお手持ちのパソコンなどを使ってご利用いただけます。

各種サービス

(平成19年6月末現在)

種 類	内 容
ほくぎんポイント倶楽部	個人のお客さまを対象に、お客さまのお取引をポイント化し、ポイント数に応じたステージごとに、ATM時間外手数料無料、ローン金利優遇などのさまざまな優遇が受けられるお得なサービスです。
ほくぎんダイレクトA	ご自宅のパソコンや、iモード、ez-web、Yahoo!ケータイ対応の携帯電話を利用して、銀行取引が行えるサービスです。対象は、個人のお客さまです。サービス内容は、振込・振替・残高照会などで、パソコンからのインターネットバンキングサービスでは、定期預金作成もご利用できます。原則として24時間365日ご利用が可能です。
ほくぎんB-ダイレクト	法人および個人事業主のお客さまを対象に、インターネットを利用して銀行取引が行えるサービスです。振込・振替・各種照会のほか総合振込・給与振込等のデータ受付もご利用いただけます。原則として24時間365日ご利用が可能です。
ほっと君Web	振込先銀行の変更に伴う振込トラブル回避のための自動チェック機能や、乱数表による可変パスワードによるセキュリティ強化機能を追加。関連会社を含めたご契約も可能で振込先等登録件数や1日(および1回)あたりのご利用金額も増加させた中堅・大企業向けのインターネットバンキングです。
Core1(コアワン)	1枚のカードで、キャッシュカード(デビットカード)、カードローン、クレジットカードの3つの機能がご利用いただけます。しかもWebアカウントで通帳を発行しないタイプもごございます。便利で手間要らずなカードです。
コンビニATM「イーネット」・「ローソンATM」	「イーネット」および「ローソン・エティエム・ネットワークス」と提携し、コンビニATMサービスを実施しています。全国の「E-net」および「ローソンATM」マークのあるコンビニエンスストアで、当行のATMサービスをご利用いただけます。
ホクリクカードA	1枚でキャッシュカード・クレジットカード・デビットカードの3機能をご利用いただける一体型カードです。
デビットカードサービス	キャッシュカードでお買い物や飲食などの代金を即時に決済できるサービスです。全国の「J-Debit(ジェイデビット)」加盟店でご利用いただけます。
メールオーダーサービス	「ほくぎんダイレクトA」や「ほくぎんポイント倶楽部」、「各種ローン」などを郵便でお申し込みいただけるたいへん便利なサービスです。申込書は、ATMコーナーに備え付けてあります。また、ホームページ(資料請求ページ)などからでもご請求になれます。
「金」の購入・お預かり	長期の財産運用方法として、「金」のお取り扱いをしております。ご購入から売却まで「金お預かり証書」を発行し、責任をもって管理保管しますので、安心してご購入いただけます。
口座引越しパック	住所の変更などに伴う取引店の移転手続きを全店の窓口で受け付けいたします。簡単な手続きで新しいお取引店への変更ができますので、口座解約・開設の手続きは不要です。郵送(メールオーダー)でもお申し込みできます。
点字サービス	目のご不自由なお客さまに対して、預金証書の金額、満期日について点字複記するサービスです。

各種情報サービス

(平成19年6月末現在)

種 類	内 容						
インターネットのホームページ	インターネットでさまざまな情報をご覧いただけます。預金やローンの商品や各種サービスをご案内しているほか、ローンご返済額の試算、採用情報、ニュースリリース、決算情報なども掲載しております。 アドレス http://www.hokugin.co.jp/						
Web情報サービス	金融・経済・経営・営業情報など、質の高い情報をスピーディに提供するサービスです。						
ほくぎんBizナビ倶楽部	インターネットによる法人経営者向け会員制情報提供サービスです。国家資格者や専門家からなる顧問団がネット上で開設する経営相談室や、ビジネス情報(年45本程度)、ビジネスレポート(年6本程度)および各種セミナーをご利用いただけます。						
ほくぎんフリーダイヤル	<table border="0"> <tr> <td>●商品・サービスなどのご案内、 郵送申込書のご請求 ☎0120-010985</td> <td>●ローンのご相談 ローンほくぐりく ☎0120-688969</td> <td>●ほくぎんダイレクトAのご照会 ☎0120-860836</td> </tr> <tr> <td>●ほくぎんB-ダイレクトのご照会 ☎0120-896905</td> <td>●ほっと君Webのご照会 ☎0120-770022</td> <td></td> </tr> </table> <p>受付時間/9:00~17:00(月~金)ほくぎんB-ダイレクト/9:00~18:00(月~金)※ただし銀行の休業日は除きます。</p>	●商品・サービスなどのご案内、 郵送申込書のご請求 ☎0120-010985	●ローンのご相談 ローンほくぐりく ☎0120-688969	●ほくぎんダイレクトAのご照会 ☎0120-860836	●ほくぎんB-ダイレクトのご照会 ☎0120-896905	●ほっと君Webのご照会 ☎0120-770022	
●商品・サービスなどのご案内、 郵送申込書のご請求 ☎0120-010985	●ローンのご相談 ローンほくぐりく ☎0120-688969	●ほくぎんダイレクトAのご照会 ☎0120-860836					
●ほくぎんB-ダイレクトのご照会 ☎0120-896905	●ほっと君Webのご照会 ☎0120-770022						

主要な手数料 — 北陸銀行

主要な手数料

(平成19年6月末現在)

項目	手数料(消費税・地方消費税込み)							
	時間帯	出 金				入 金		
		当 行	相互無料開放 金融機関	提携金融機関	郵 貯	当 行	郵 貯	
自動機(CD・ATM) カード利用による 入 出 金	平 日	7:00～8:00	105円	—	—	210円	無 料	210円
		8:00～8:45	105円	105円	210円	210円	無 料	210円
		8:45～18:00	無 料	無 料	105円	105円	無 料	105円
		18:00～21:00	105円	105円	210円	210円	無 料	210円
		21:00～23:00	105円	—	—	210円	無 料	210円
	土曜日	7:00～8:00	105円	—	—	210円	無 料	210円
		8:00～9:00	105円	—	—	210円	無 料	210円
		9:00～14:00	105円	105円	210円	105円	無 料	105円
		14:00～17:00	105円	105円	210円	210円	無 料	210円
		17:00～21:00	105円	—	—	210円	無 料	210円
	日曜日・ 祝日等	21:00～23:00	105円	—	—	210円	無 料	210円
		8:00～9:00	105円	—	—	210円	無 料	210円
		9:00～17:00	105円	105円	210円	210円	無 料	210円
17:00～20:00		105円	—	—	210円	無 料	210円	
	20:00～21:00	105円	—	—	—	無 料	—	

※設置場所により、ご利用時間ご利用日が異なりますのでご了承ください。
 ※**網掛けの時間帯**はコンビニATM(イーネットおよびローソンATM)のみご利用可能です。
 ※相互無料開放金融機関は、北海道銀行・横浜銀行・大垣共立銀行・いしかわ信用金庫・のと共栄信用金庫・高山信用金庫の6金融機関です。
 ※自動機共同設置提携行のカードご利用の場合は、当行カードご利用の場合と同様の手数料となります。

振 込			3万円未満	3万円以上
	窓口利用	当行宛		315円
他行宛			630円	840円
ATM利用	当行 北海道銀行カード	当行・北海道銀行宛	210円	420円
		他行宛	420円	630円
	現金 提携金融機関カード	当行宛	262円	472円
		他行宛	525円	735円
定額自動送金利用	当行宛		210円	420円
	他行宛		420円	630円
ダイレクトA利用	当行宛		105円	210円
	他行宛		315円	525円
ファームバンキング利用 ほくぎんB-ダイレクト利用	当行宛		210円	420円
	他行宛		420円	630円

※ATMご利用の場合は、平日8:45以前および18:00以降、土・日・祝日・12月31日は振込手数料のほか時間外手数料105円(消費税等込)がかかります。
 ※提携金融機関カードご利用の場合は振込手数料のほか提携手数料105円(消費税等込)がかかります。(共同設置提携行のカードご利用の場合は不要です。)

手形・小切手関係	約束手形帳・為替手形帳		1冊(50枚)	3,150円
	小切手帳(一般口)		1冊(50枚)	3,150円
	自己あて小切手		1枚	840円
	署名鑑印刷サービス	署名鑑登録(変更)	1回	5,250円
		手形帳	1冊(50枚)	3,150円
小切手帳		1冊(50枚)	3,150円	

貸 出 関 係	証貸・ローン繰上返済	1回	5,250円
	固定金利特約期間付および上限金利特約期間付変動金利型 住宅ローンの特約期間中の繰上返済(繰上返済額)	50万円未満	21,000円
		50万円以上100万円未満	31,500円
		100万円以上	42,000円
証貸・ローン条件変更	1件	一般証貸	31,500円
		消費者ローン	10,500円

そ の 他	通帳・証書・カード再発行		1冊(枚)	2,100円
	残高証明書	当行制定書式	1通	525円
		当行制定外書式	1通	1,050円
	取引明細書		1通	315円
	融資可能証明書		1通	10,500円
	他行あて地方税振込(納付書1枚につき)	金額3万円未満		630円
		金額3万円以上		840円
	定額自動送金サービス基本料		年間	630円
	ほくぎんダイレクトA		月間基本料	105円
	ほくぎんB-ダイレクト	(振込・振替・照会サービス)	月間基本料	1,575円
		(振込・振替・照会・データ受付サービス)	月間基本料	3,150円
ファクシミリサービス		月間基本料	1,575円	

主要な預金

(平成19年6月末現在)

預金の種類	しくみと特徴	期 間	お預け入れ金額
普通預金	給料などの自動受け取り、公共料金などの自動支払い、キャッシュカードなどがご利用いただけます。	出し入れ自由	1円以上
総口座 新型期日指定定期預金	不意にまとまったお金が入用な時、新型期日指定定期預金、スーパー定期、自由金利型定期預金(大口定期)、変動金利定期預金、積立定期預金と公共債をあわせて最高400万円まで自動的にお借り入れいただけます。	据置期間1年を含めて最長3年	1万円以上 300万円未満
スーパー定期		1・2・3・4・5年および1ヵ月・3ヵ月・6ヵ月	1万円以上
自由金利型定期預金(大口定期)		1・2・3・4・5年および1ヵ月・3ヵ月・6ヵ月	1,000万円以上
変動金利定期預金		1・2・3年	1万円以上
積立定期預金		ファミリー1年以上 ライラック3年未満	初回1万円以上 2回目以降1,000円以上
公共債		2・5・10年	種類により異なります
決済用預金	給料などの自動受け取り、公共料金などの自動支払い、キャッシュカードなどがご利用いただけます。お利息は付きませんが、預金保険の対象で全額保護されます。	出し入れ自由	1円以上
当座預金	お取引の決済に、道銀の小切手・ビジネスカードがご利用いただけます。	出し入れ自由	1円以上
通知預金	まとまったお金を短期間で運用できます。	7日以上	5万円以上
納税準備預金	納税に備えるための預金です。	入金は自由 お引出しは納税時	1円以上
定期預金 新型期日指定定期預金	1年複利の定期預金です。1年据置後は期日指定でいつでもお引き出しできます。	据置期間1年を含めて最長3年	100円以上 300万円未満
スーパー定期	金融市場の金利実勢を反映した自由金利ですので、タイムリーな金利を提供します。	1・2・3・4・5年および1ヵ月・3ヵ月・6ヵ月	100円以上
自由金利型定期預金(大口定期)		1・2・3・4・5年および1ヵ月・3ヵ月・6ヵ月	1,000万円以上
変動金利定期預金		1・2・3年	100円以上
積立定期 積立定期預金ファミリー	新型期日指定定期預金で運用し、1年経過後は必要な額だけお引き出しできます。	自由型1年以上 目標日指定型1年～5年(据置3ヵ月含む)	100円以上
積立定期預金ライラック	お好きなときに、お好きな金額をお積み立ていただけます。	最長5年(据置3ヵ月を含む)	100円以上
道銀積立プランファミリー	便利な総合口座と着実にお積み立てする積立定期預金を一冊の通帳にセットしています。	1年以上	月々5,000円以上 もしくは年2回5万円以上
積立プラン「ウイング」	年金のお受取りを道銀にご指定いただいている方であればおなたでもご利用でき、同時に「道銀ウイングクラブ」にご入会いただけます。	1年以上	初回1万円以上 2回目以降1,000円以上
財形預金 新型財産づくり定期預金	お勤めの皆さまの財産づくりにご利用いただけます。	3年以上	最低年1回以上の 預け入れ 100円以上
財形住宅預金	お勤めの皆さまの住宅取得を目的にお積み立てできます。財形年金預金とあわせて550万円まで非課税です。	5年以上	
財形年金預金	お勤めの皆さまの老後の生活を支える年金型の貯蓄です。	積立期間—5年以上 据置期間—6ヵ月以上 5年以内 受取期間—5年以上 20年以内(受取は60歳以降、年4回)	
積定期 運用型定期積金チャレンジ	目標に合わせて積立期間と積立金額が自由に決められます。	6ヵ月以上5年以内	1,000円以上
譲渡性預金(NCD)	まとまった資金を短期間運用するのに有利です。必要な時には、満期日前に譲渡することもできます。	1日以上10年以内	5,000万円以上 (100万円単位)

各種サービス

(平成19年6月末現在)

種 類	内 容
ステップDo	給与・年金のお受け取り、または年金お受取安心サービスのお申し込み、プラスいくつかのお取引でATM時間外手数料無料など、さまざまな特典が受けられます。
メールオーダーサービス	公共料金の自動支払いサービス・総合口座・貯蓄預金・積立定期預金・住所変更・道銀ローン・倶楽部・道銀カード・ステップDo・テレバン・ラビッドカードのお申し込みを郵送で受付するサービスです。
キャッシュカード	道銀キャッシュカードをご利用いただくと、道銀本支店の自動サービスコーナーのCD(現金自動支払機)・ATM(現金自動預金支払機)・提携コンビニATMで現金のお引き出し等が簡単にできます。また、道内をはじめ全国の提携金融機関のCD・ATMでもお引き出しいただけますので、とても便利です。
デビットカードサービス	道銀キャッシュカードを使用し、J-Debitのマークのあるお店で、お買い物やご飲食の代金をお客さまの預金口座から即時決済するシステムです。
自動支払サービス	公共料金(電気料・電話料・NHK受信料・水道料・ガス料)をはじめ、税金・保険料・クレジット利用代金やローン返済金などの定期的なお支払いについて、ご指定の口座からお支払いを済ませる仕組みです。
定額自動送金サービス	毎月決まった金額を決まったお取引先にお振り込みになる場合に、一度登録いただきますとあとは道銀が自動的に毎月お振り込みするサービスです。
給与の自動受取り	毎月の給料やボーナスが、ご指定の預金口座に自動的に振り込まれますので、便利で安心です。
年金の自動受取り	簡単な手続きで大切な年金が、早く確実にご指定の預金口座に振り込まれます。また、振り込まれたその日からお利息がつかますので、お得で無駄がありません。
年金お受取安心サービス	これから年金をお受取りになるお客さまへ、年金情報・年金請求時期のご案内、年金講演会開催のご案内などをさせていただきますサービスです。
貸金庫	預金証書、貴金属、権利証などの貴重品を災害や盗難から確実に守ります。
テレホンバンキング(テレバン)	電話で振替・残高照会・定期預金取引・住所変更等、さまざまな銀行取引ができます。
インターネット・モバイルバンキング	パソコン・モバイル端末で振込・振替・残高照会等の銀行取引がどこからでも24時間ご利用いただけます。
道銀ローン倶楽部	お客さまに無担保ローンのご利用可能額を事前にお知らせする会員制のサービスです。お申し込みから融資まで一切で来店する必要はなく、また会員特別優遇金利をご利用いただけます。
道銀ATM宝くじサービス	道銀のATM・CDで数字選択式宝くじ(ロト6、ミニロト、ナンバーズ3・4)がご購入いただけるサービスです。道銀キャッシュカードでご購入いただければ、当せん金はお客さまの口座に自動振込されますので大変便利です。

主要なローン商品

個人向けローン

(平成19年6月末現在)

目的	ローンの種類	使いみち	ご融資金額	ご融資期間
住宅等	住宅ローン	住宅の新築・購入・増改築・住宅用土地の購入・マンション購入などマイホームづくりのためのローンです。	1億円以内	固定金利選択型、変動金利・キャップ型～35年以内 融資期間別固定金利型～30年以内
	アパートローン	アパートの新築・購入・増改築資金や用地購入資金(用地のみの購入は不可)などにご利用いただけるローンです。	1億円以内	鉄骨・鉄筋コンクリート造りの新築・購入～35年以内 鉄骨造り(軽量鉄骨を含む)の新築・購入～30年以内 木造の建物新築・購入～25年以内 上記以外の建物新築・購入および増改築・修理の場合～20年以内
生活般	マイカーローン	マイカー購入等にご利用いただけるローンです。	500万円以内	7年以内(固定・変動金利とも)
	リフォームローン	住宅の増改築・修繕等にご利用いただけるローンです。	500万円以内	固定金利型～7年以内 (ただし300万円超は10年以内) 変動金利型～10年以内 (ただし300万円超は15年以内)
	教育ローン	学校の入学金等にご利用いただけるローンです。	300万円以内	固定金利型～7年以内 変動金利型～10年以内
	ライフローン	旅行・結婚資金等、ライフプランに合わせてご利用いただけるローンです。	300万円以内	7年以内(固定・変動金利とも)
自由	ラビットカード(カードローン)	電話・ファックス・インターネット・メールオーダーでお申込みいただけるご来店不要のカードローンです。ご返済は、当行ATMや提携のコンビニATM、振込などで行い、返済用口座は不要です。当行ラビット支店のみでのお取り扱いです。	300万円以内 (ただし、初めてのお申し込みの場合は200万円まで)	3年毎に更新
	道銀ベストフリーローン	お使いみち自由にご利用いただけるローンです。電話・ファックス・インターネット・メールオーダーでお申込み可能なローンです。	300万円以内	7年以内
	フリーローン グレードアップ型	住宅ローンもしくは当行を窓口に住宅金融支援機構を5年以上ご利用いただいている方がお使いみち自由にご利用いただけるローンです。	300万円以内	固定金利型～5年以内 変動金利型～7年以内
	カードローン	カード1枚で限度額の範囲内であればいつでも何回でもご利用いただけるローンです。	200万円以内	1年毎に更新
	サクセスカードローン	カード1枚で限度額の範囲内であればいつでも何回でもご利用いただけるローンです。	500万円以内	
	大型カードローン	必要な時にカード1枚でご利用いただけるローンです。お子さまの入学・結婚・住宅の増改築・海外旅行などの大きな支出にご利用いただけます。	200万円以上 1,000万円以内	1年毎に更新
大型フリーローン	まとまったお買物やマイホーム資金などにご利用いただけるローンです。	200万円以上 5,000万円以内	30年以内 (有価証券担保の場合は10年以内)	
その他	道銀ローン倶楽部	マイカー・教育・リフォーム・ライフ各ローンの利用可能額を事前にお知らせするサービスです。電話・ファックス・インターネット・メールオーダーでお申し込みいただける来店不要のサービスです。	通知するローン ご利用可能額 50万円以上500万円以内	2年毎に更新

事業者向けローン

(平成19年6月末現在)

目的	ローンの種類	使いみち	ご融資金額	ご融資期間
運転資金 設備資金	ビジネスローン Mindou(マインドゥ)	当行と既にビジネスローンプラザ(札幌市中央区)でのお取引のあるお客さまに幅広くご利用いただけるローンです。	100万円以上 3,000万円以内	5年以内
	ビジネスローン Mindou Plus (マインドゥ プラス)	当行とローンのお取引の無いお客さまに幅広くご利用いただけるローンです。(ビジネスローンプラザ専用商品)	100万円以上 3,000万円以内	5年以内
	道銀プライムファンド	新たな設備資金や当行と初めて融資取引を開始するお客さまにご利用いただけるローンです。	1,000万円以上	変動金利型-1年超10年以内 固定金利型-1年超5年以内
	道銀セレクト	運転資金・設備資金に幅広くご利用いただけるローンです。ご融資日にご融資期間内の上限・下限金利が確定いたしますので、金利の変動に対して安心してご利用いただけます。	2億円以内	運転資金-5年以内 設備資金-7年以内 (マル保付)
	長期経営ローン (LONG)	大型の設備導入など長期経営計画のためのローンです。	2,000万円以上2億円以内	運転資金-3年以上15年以内 設備資金-3年以上20年以内 (マル保付)
	ワイドローン	個人事業主の皆さまに、設備資金や運転資金など幅広く、長期にご利用いただけるローンです。	10万円以上5,000万円以内	運転資金-1年以上7年以内 設備資金-1年以上15年以内
	ニュービジネスローン	新技術・新製品の研究・開発・事業化を実施する道内の研究開発型企業の支援、および創業または新事業の開拓を実施する道内中小企業の支援を目的としたローンです。	1億円以内 創業関連保証先 -2,000万円以内 経営資源活用関連保証先 -2億5,000万円以内	(マル保付の場合) 運転資金-1年超5年以内 設備資金-1年超7年以内
	道銀産業クラスター サポートローン	北海道が推進する「北海道スーパークラスター振興戦略」に係る補助金や委託費の交付が決定したお客さまが、その交付までのつなぎ資金としてご利用いただけるローンです。	補助金・委託費の範囲内	1年以内 (補助金・委託費の交付日まで)
運転資金	トレードバック	輸入貿易に関する支援を目的としたパッケージ商品です。	2億3,500万円以内	1年以内(マル保付)
設備資金	ビジネスオートローン	事業用車両の購入資金にご利用いただくローンです。	500万円以内	3年以内(マル保付)

※マル保:北海道信用保証協会の保証付融資

主要な業務の内容・商品等 — 北海道銀行

主要な国際業務

(平成19年6月末現在)

項目	内容
外貨両替	海外旅行に行かれる際の外国通貨へのご両替、旅行で使い残した外国通貨の日本円へのご両替を受け賜ります。現金と旅行小切手がございます。
外国送金	輸入代金のご決済やお子様の留学費用の仕送り等、海外へのご送金にご利用いただけます。電信送金(T/T)と送金小切手(D/D)のいずれかをお選びいただけます。
道銀海外定額自動送金	毎月、一定日に一定額を海外の同じ受取人に自動送金するサービスです。
道銀グローバルWEB (インターネット外為サービス)	法人・個人事業主の方で、インターネットに接続できるパソコンがあれば外国送金・輸入信用状の開設が行えます。
外貨預金	いつでも出し入れ自由の外貨普通預金と預入期間(1ヵ月・3ヵ月・6ヵ月・1年および期日指定)をお決めいただく外貨定期預金がございます。米ドル建とユーロ建の定期預金は自動継続扱いも可能です。
オージーファンド (募集式豪ドル外貨定期預金)	オーストラリアドル建の外貨定期預金(期間3ヵ月・自動継続扱)。毎月募集させていただき、資金をまとめてマーケット運用することで、高利回りを狙う商品です。
玉手箱 (道銀為替特約付外貨定期預金)	期間3ヵ月～6ヵ月の米ドル建外貨定期預金に通貨オプションを組合わせた商品。円高による元本減少リスクを一定範囲内で回避しながら、円ベースでの高利回りを狙うものです。1ヵ月に2回程度募集させていただきます。

主要な証券業務

(平成19年6月末現在)

業務の種類	内容
証券仲介業務	野村證券(株)およびみずほ証券(株)を提携証券会社として、証券取引口座の開設、株券の保護預り、外債等の販売を取扱いしております。
公共債の窓口販売	公共債の窓口販売をお取扱いしています。公共債は国や地方公共団体が発行する債券で、安全性を重視した資産運用に適合しております。
ディーリング業務	既に発行済みの公共債の売買のお取扱いをしております。

主要な投資信託取扱商品

(平成19年6月末現在)

商品名	商品分類	運用会社	商品の特徴
LM・グローバル・プラス(毎月分配型)	追加型株式投信(バランス型)	レグ・メイソン・アセット・マネジメント	国外の株式・債券に分散投資します。
DIAMバランス・インカム・オープン(毎月分配型)	追加型株式投信(バランス型)	興銀第一ライフ・アセット・マネジメント	国内の株式・国外の債券に分散投資します。
マイストーリー分配型(年6回)Bコース	追加型株式投信(ファンド・オブ・ファンズ)	野村アセット・マネジメント	国内外の株式・債券に分散投資します。
インデックスファンド225	追加型株式投信(インデックス型)	日興アセット・マネジメント	日経平均株価に連動した投資成果を目指します。
三菱UFJトピックスインデックスオープン	追加型株式投信(インデックス型)	三菱UFJ投信	TOPIXに連動した投資成果を目指します。
フィデリティ・日本成長株・ファンド	追加型株式投信(国内株式型)	フィデリティ投信	国内の株式を中心に投資します。
トヨタグループ株式ファンド	追加型株式投信(国内株式型)	トヨタアセット・マネジメント	トヨタ自動車株式会社およびそのグループ会社に投資します。
中央三井高金利ソブリンオープン	追加型株式投信(バランス型)	中央三井アセット・マネジメント	A格相当以上で相対的に金利の高い複数の国の債券等に投資し、毎月安定的な分配金の支払いを目指します。
三菱UFJ外国債券オープン	追加型株式投信(バランス型)	三菱UFJ投信	日本を除く世界各国の債券に投資します。
グローバル・ソブリン・オープン(毎月決算型)	追加型株式投信(バランス型)	国際投信投資顧問	世界主要先進国のソブリン債券に分散投資し、毎月決算を行い、収益の分配を行います。
AIG新成長国債券プラス	追加型株式投信(バランス型)	AIG投信投資顧問	新成長国の国債等に投資し、高いインカム収入を確保し毎月分配を行います。
JPMワールド・CB・オープン	追加型株式投信(転換社債型)	JPモルガン・アセット・マネジメント	日本を含む世界各国の転換社債(CB)に投資します。
ピクテ・グローバル・インカム株式ファンド(毎月分配型) (新規お申込み受付停止中)	追加型株式投信(ファンド・オブ・ファンズ)	ピクテ投信投資顧問	投資信託証券への投資を通じて、主に高配当利回りの世界の公益株に投資します。
JPM・BRICS5・ファンド	追加型株式投信(国際株式型)	JPモルガン・アセット・マネジメント	ブラジル・ロシア・インド・中国・南アフリカのいずれかか上場または取引されている株式に投資します。
フィデリティ・チャイナ・フォーカス・オープン	追加型株式投信(国際株式型)	フィデリティ投信	主に中国、香港の証券取引所に上場されている中国の企業等に投資します。
PCAインド株式オープン	追加型株式投信(ファンド・オブ・ファンズ)	ピーシーイー・アセット・マネジメント	主にインドの証券取引所に上場する株式に投資します。
ゴールドマン・サックス米国REITファンド (Aコース:為替ヘッジあり、Bコース:為替ヘッジなし)	追加型株式投信(ファンド・オブ・ファンズ)	ゴールドマン・サックス・アセット・マネジメント	米国の証券取引所において上場されているREIT(不動産投資信託)に投資します。

生命保険商品

(平成19年6月末現在)

種類	取扱商品名(愛称)	生命保険会社	種類	取扱商品名(愛称)	生命保険会社	種類	取扱商品名(愛称)	生命保険会社
変額個人 年金保険	投資型年金D.A.プラス	明治安田生命保険相互会社	定額個人 年金保険	ナイスセイリング	第一生命保険相互会社	一時払 終身保険	エブリバディ	明治安田生命保険相互会社
	たのしみVAプラス	住友生命保険相互会社		ソナタ	ハートフォード生命保険(株)		ふるはーとs、ファイブ	住友生命保険相互会社
	スイート&スイートトゥー	三井住友海上メットライフ生命保険(株)		マスフリーダム アドバンス	マスマチュアラル生命保険(株)		ロングドリーム	日本生命保険相互会社
	アズユーライク	東京海上日動フィナンシャル生命保険(株)		シリウスハーモニー	アリコジャパン		あんしんドル終身-YEN終身	東京海上日動あんしん生命保険(株)
	グッドニュース	東京海上日動フィナンシャル生命保険(株)			ビーウィズユー		アリコジャパン	
	アダージオV3	ハートフォード生命保険(株)			ほほえみ便り		三井住友海上メットライフ生命保険(株)	
アダージオ3WIN	ハートフォード生命保険(株)							

信託代理店業務

(平成19年6月末現在)

提携信託銀行	取扱業務	取扱店
みずほ信託銀行 三菱UFJ信託銀行 住友信託銀行	企業年金・公益・特定贈与・土地・特定金銭(金外)・動産・金銭債権・遺言信託の8信託業務、証券代行、確定拠出年金資産管理、国民年金基金加入者募集業務、遺産整理業務 ※取扱業務については、各提携信託銀行により異なります。	本店営業部 法人営業部、個人営業部 函館支店、旭川支店、釧路支店、帯広支店

各種サービス — 北海道銀行

エレクトロバンキングサービス

(平成19年6月末現在)

項目	内容
パソコンサービス	アンサーサービス(取引照会・振込振替)、データ伝送サービス(総合振込・給与振込・口座振替・地方税納付等)、全銀手順による取引照会サービスが利用できます。
資金管理サービス	複数の銀行に分散している企業の支社、営業所等の取引口座を本社のパソコンで一括管理し、資金の集中や分散を効率的に行うサービスです。
ビジネスWEBプラスサービス	インターネット経由でデータ伝送サービス(総合振込・給与振込・口座振替・地方税納付)と全銀手順による取引照会サービスが利用できます。
ビジネスWEBサービス	インターネット経由で取引照会・振込振替・ペイジー(Pay-easy)が利用できます。
ホームユースサービス	アンサーサービスによる取引照会・振込振替が利用できます。
ファクシミリバンクサービス	ファックスを利用して総合振込・給与振込・口座振替が利用できます。

各種サービス

(平成19年6月末現在)

業務の種類	内容
総合振込サービス	買掛金等の支払をまとめて振込するサービスです。
給与振込サービス	給与を現金にかえ、銀行振込により行うサービスです。
口座振替サービス	当行の預金口座から、口座振替により企業の各種販売代金の集金業務を代行するサービスです。
地方税納付サービス	納税データ(市民税・道民税)を伝送またはMT・FDで受取り、当行が納入手続を代行するサービスです。
ペイジー(Pay-easy)	税金・各種料金等の支払をビジネスWEBを利用して支払うサービスです。
北海道ワイドネットサービス	全国の金融機関及び郵便局の預金口座から、口座振替により各種販売代金の集金業務を代行するサービスです。
コンビニ収納サービス	各種販売代金等について、コンビニ収納用の専用払込用紙を利用して提携するコンビニエンスストアで代金を収納し、その収納データ・回収資金をお引き渡しするサービスです。また、専用払込用紙を利用しない「Web決済」もご用意しております。
マッチングレポート	振込専用の仮想口座をマッチングキーとして振込依頼人を特定し販売管理を効率化するサービスです。

各種サポートサービス

(平成19年6月末現在)

項目	内容
M&Aアドバイザーサービス	M&Aは、経営課題を解決するための戦略的手法です。買収・売却・戦略的提携など、M&Aに関するアドバイスをを行い、経験豊かな弁護士・公認会計士とともにフルサポートしております。
事業承継コンサルティング	経営者にとって非常に大きな問題である世代交代を円滑に進めるためのご相談に応じています。株価対策や相続税対策、不動産の有効活用を含めた総合的な見地からサポートいたします。
ISO/HACCP取得支援サービス	各企業の品質保証のためのISO9001、環境保全のためのISO14001、食品の衛生管理・安全性確保のためのHACCPの取得支援コンサルティングを実施しております。
人事・賃金制度コンサルティングサービス	実績・成果を反映した「人事・賃金制度構築」に関するご要望に対応し、専門のコンサルティング機関との提携によるサポートを実施しております。
飲食店開業・経営支援サービス	提携専門機関とのタイアップにより、業種の紹介、事業計画の作成・検証、出店候補地の紹介・スタッフ教育・メニュー・食材ルートの設定、運営管理システムの提案など飲食店開業と経営のコンサルティングについて実施しております。
販売・営業力強化コンサルティングサービス	提携専門機関とのタイアップにより、現状の販売・営業体制を分析し、社内体制の強化・スタッフの階層別教育など攻める組織作りをサポートしています。
組織活性化支援サービス	社内アンケートの実施により、職場環境意識について「動機付け要因」と「不満要因」の2つの観点から調査・分析を行い、企業を活性化するための改善の方向性をご提示しております。
物流コンサルティングサービス	物流コストの削減や物流の効率化に関心のある企業に対し、ヒアリング及び実際の物流に関するデータに基づき、現状分析を行います。ロジスティクス全体の中でコスト要因となっている工程を探り出し、その結果を踏まえた上で、問題点を改善する方向性を提携専門機関が具体的にアドバイス致します。
業務監査支援サービス	業務監査支援サービスは、専門機関との提携により、業務監査を実施し、企業の社内体制の「強み」・「弱み」を分析し、コーポレートガバナンスの現状をレポートするサービスです。
知的財産権活用サービス	提携専門機関とのタイアップにより特許を中心とする知的財産権の開発または有効利用を目指す企業の取組をサポートしております。
社債発行支援	非上場企業における有効な直接金融の手段の一つである私債の発行をサポートしております。
天候デリバティブ	天候の変動に伴う売上・収益減少等に対するリスクヘッジニーズにお応えする商品です。ご契約にあたりましては提携損保会社と協業し、お客様に最適な条件設計を実施しております。
財務戦略支援サービス	「現状の財務諸表分析」と「将来5年間にわたる予想財務諸表(貸借対照表・損益計算書・キャッシュフロー計算書等)作成」により、財務面の問題点を抽出し、経営改善の方向性をご提示いたします。また、設備投資など、事業計画の検討資料としてもご利用いただけます。
ビジネスマッチングサービス	企業の経営課題・経営施策に対して、情報ネットワークを活用し適切なビジネスパートナーの紹介等を行う幅広いサポートを実施しております。
情報システム化支援サービス	提携専門機関とのタイアップにより、企業のシステム環境について「現状分析」と「システム導入効果の検証」の2つの観点からのコンサルティングを実施し、経営者のニーズに基づく社内の情報システム化をサポートしております。
情報セキュリティコンサルティングサービス	各企業の持つ個人情報保護のための「プライバシーマーク」やネットワーク技術の進展に伴う企業情報漏洩を防止するための「情報セキュリティマネジメントシステム認証制度」取得の支援コンサルティングを実施しております。

主要な手数料 — 北海道銀行

主要な手数料

(平成19年6月末現在)

項目	手数料(消費税・地方消費税込み)							
	時間帯	出 金				入 金		
		当 行	相互無料開放 金融機関	提携金融機関	郵 貯	当 行		
自動機(CD・ATM) カード利用による 入 出 金	平 日	8:00～8:45	105円	105円	210円	210円	無 料	
		8:45～18:00	無 料	無 料	105円	105円	無 料	
		18:00～21:00	105円	105円	210円	210円	無 料	
	土曜日	8:00～9:00	105円	—	—	210円	無 料	
		9:00～14:00	105円	105円	210円	105円	無 料	
		14:00～17:00	105円	105円	210円	210円	無 料	
	日曜日・ 祝日等	17:00～21:00	105円	—	—	210円	無 料	
		8:00～9:00	105円	—	—	210円	無 料	
		9:00～17:00	105円	105円	210円	210円	無 料	
			17:00～20:00	105円	—	—	210円	無 料
			20:00～21:00	105円	—	—	—	無 料
	<p>※設置場所により、ご利用時間ご利用日は異なりますのでご了承ください。</p> <p>※相互無料開放金融機関は、北陸銀行、横浜銀行、荘内銀行の3金融機関です。</p> <p>※コンビニATMでの当行カードのご利用時間は平日は7:00から23:00(入金とは21:00)まで、土・日・祝日は7:00から21:00までとなっております。</p> <p>※コンビニATMで当行カードによる入金をご利用される場合、上記手数料のほか別途105円の手数料がかかります。</p> <p>※コンビニATMでの当行カード以外のご利用時間および手数料につきましては各銀行により異なりますので、直接ご利用の銀行等へお問い合わせください。</p>							
振 込	窓口利用	当行宛			3万円未満	3万円以上		
		他行宛			210円	420円		
	ATM利用	当行 北陸銀行カード	当行・北陸銀行宛			105円	210円	
			他行宛			315円	472円	
		現金 提携金融機関カード	当行・北陸銀行宛			105円	315円	
			他行宛			420円	630円	
	定額自動送金利用	当行宛			210円	210円		
		他行宛			525円	525円		
	ファームバンキング・ インターネットバンキング	同一店宛			105円	105円		
		当行本支店宛			105円	210円		
他行宛				420円	525円			
テレホンバンキング	当行宛			105円	315円			
	他行宛			420円	630円			
<p>※ATMご利用の場合は、平日8:45以前および18:00以降、土・日・祝日・12月31日は上記手数料のほか時間外手数料105円がかかります。また、コンビニATMご利用の場合は別途105円の手数料がかかります。</p> <p>※提携金融機関カードご利用の場合は振込手数料のほか提携手数料105円がかかります。</p>								
手形・小切手関係	約束手形帳・為替手形帳				1冊(50枚)	1,890円		
	小切手帳(一般口)				1冊(50枚)	1,260円		
	自己宛小切手発行				1枚	525円		
貸 出 関 係	全額繰上返済	事業性証書貸付			1明細	10,500円		
		住宅ローン(固定金利選択型)の固定金利適用中			1明細	31,500円		
		上記以外の有担保ローン			1明細	ご利用期間に応じて 1,050～10,500円		
	一部繰上返済	無担保ローン			1明細	3,150円		
		事業性証書貸付			1明細	10,500円		
		住宅ローン(固定金利選択型)の固定金利適用中			1明細	21,000円		
その他	各種証明書発行	上記以外の有担保ローン			1明細	5,250円		
		無担保ローン			1明細	3,150円		
通帳・証書・カード再発行				1冊(枚)	1,050円			
各種証明書発行		当行所定様式での発行(継続扱)			1通	315円		
	当行所定様式での発行(都度扱)			1通	525円			
	当行所定様式以外での発行			1通	1,050円			
	同上(うち監査法人向け)			1通	3,150円			
当座預金開設			1口座	10,500円				
融資証明書発行			1枚	10,500円				