

# ■ ほくほくTT証券開業のご案内

ほくほくTT証券  
2017年 1月4日開業



本店営業部開業セレモニー



札幌営業部開業セレモニー

ほくほくフィナンシャルグループ  
**ほくほくTT証券**

1月4日、ほくほくフィナンシャルグループと東海東京フィナンシャル・ホールディングスの共同出資により、北陸・北海道地区で初となる地銀系の証券会社として開業しました。



金沢支店開業セレモニー

## ■ 会社概要

名称	ほくほくTT証券株式会社 Hokuhoku Tokai Tokyo Securities Co.,Ltd
設立	平成28年4月21日
本社所在地	〒930-0085 富山市丸の内1丁目8番10号 富山丸の内ビル
TEL	076-471-8277
FAX	076-432-7181
資本金	12.5億円
株主	株式会社ほくほくフィナンシャルグループ 60% 東海東京フィナンシャル・ホールディングス株式会社 40%
開業日	平成29年1月4日
従業員数	103名 (平成29年6月28日現在)
営業店	本店営業部、札幌営業部、金沢支店
加入協会	日本証券業協会
加入投資者保護基金	日本投資者保護基金
金融商品取引業者	北陸財務局長(金商)第24号

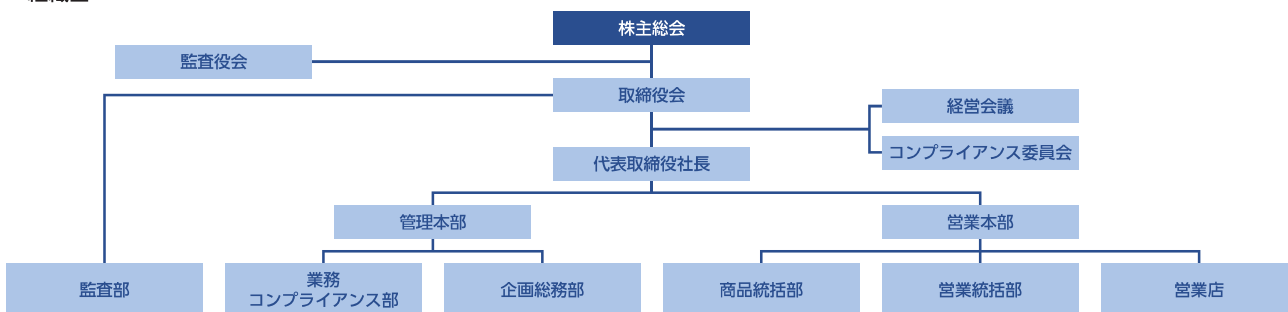
## ■ 役員名

代表取締役社長	中野 隆
代表取締役副社長	加藤 勝
代表取締役副社長	高田 育生
常勤監査役	黒澤 均
監査役(非常勤)	瀧澤 吉彦
監査役(非常勤)	加地 賢幸

## ■ 沿革

平成28年 4月	会社設立(資本金50百万円)
平成28年 10月	金融商品取引業者として登録
平成29年 1月	日本証券業協会に加入
平成29年 1月	資本金を12.5億円に増資 東海東京証券株式会社より富山支店、金沢支店、札幌支店、札幌法人課および北陸地域の法人顧客における金融商品取引業を承継し、営業開始

## ■ 組織図









## 商品について

ほくほくTT証券では、お客さまのニーズに応えるために幅広い金融商品をご案内しています。

また、専門的な資産運用相談、コンサルティングサービスの提供も行っています。

投資経験がある方はもちろん、投資経験のない方や少額投資から始めたいという方もご利用できます。

 <h3>国内株式・外国株式</h3> <p>国内の金融商品取引所に上場されている株式はもちろん、海外の金融商品取引所に上場されている外国株式も幅広く取り扱いしています。</p>	 <h3>国内債券・外国債券</h3> <p>国債・地方債・社債等の円建て債券のほか、米国等の先進国から新興国まで、幅広い外貨建て債券を取り扱っています。</p>	 <h3>仕組債</h3> <p>投資経験豊かなお客さま向けに、投資元本や利金が株式・為替等の指数や個別の株式の価格変動に連動する債券等をご準備しています。</p>
 <h3>ファンドラップ</h3> <p>お客さま一人ひとりの投資方針やリスク許容度に応じたオーダーメイドのグローバル運用型の高品質な投資一任運用サービス商品をご準備しています。</p>	 <h3>国内投信・外国投信</h3> <p>投資対象国は内外を問わず、円・外貨建ての株式・債券・リート等多彩なラインナップを取り揃えています。</p>	 <h3>ETF/REIT</h3> <p>ETF（上場投資信託）は価格が株価指数、債券指数、商品価格等のさまざまな指標に連動するように運用されている投資信託の一種、REITは不動産を主な運用対象とする投資信託です。金融商品取引所に上場しており、株式と同様、タイムリーかつ指値での売買も可能です。</p>

## 営業店のご案内

ほくほくTT証券は、本店営業部、札幌営業部、金沢支店の3つの支店で営業を行っています。

また、北陸銀行、北海道銀行とお取引がある方は、各銀行の支店にご相談いただければ、ほくほくTT証券の職員が、ご案内に伺わせていただきます。（※ 当面の間、富山県・石川県・北海道にお住いのお客さまに限らせていただきます）

<h3>本店営業部</h3>   <p>〒930-0085 富山県富山市丸の内1-8-10 富山丸の内ビル6階 TEL 076-471-8164</p>	<h3>札幌営業部</h3>   <p>〒060-0042 北海道札幌市中央区大通西4-1 新大通ビル TEL 011-231-7101</p>	<h3>金沢支店</h3>   <p>〒920-0919 石川県金沢市南町5-28 北陸銀行金沢支店内 TEL 076-254-1811</p>
--	--	--