

企業概要

2020年9月末現在

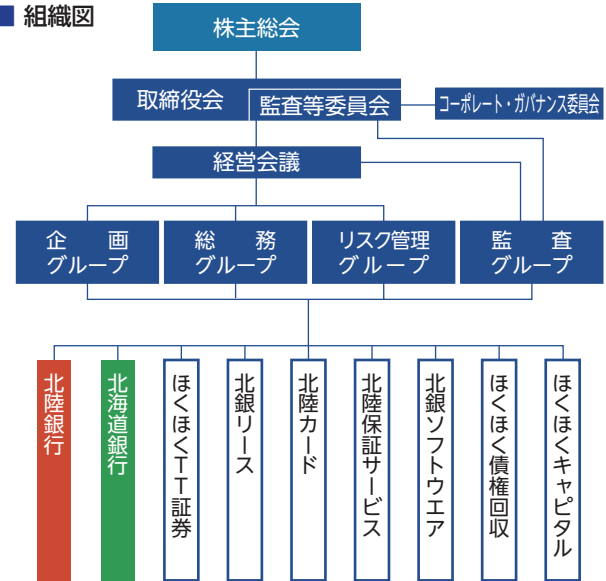


株式会社 ほくほくフィナンシャルグループ
Hokuho Financial Group, Inc.

<https://www.hokuho-fg.co.jp/>

設 立 日	2003年9月26日
本 店 所 在 地	富山市堤町通り1丁目2番26号
事 業 目 的	傘下子会社の経営管理、および附帯業務、その他銀行法が認める業務
資 本 金	708億9,500万円
発行済株式数	普通株式 132,163,014株 第1回第5種優先株式 96,698,000株
上 場 取 引 所	東京証券取引所(第一部) 札幌証券取引所
従 業 員 数	専任者5名
総資産(連結)	15兆4,427億円
預 金(連結) (譲渡性預金を含む)	12兆4,283億円
貸 出 金(連結)	8兆9,793億円
連結自己資本比率 (国内基準)	9.32%

■ 組織図



■ 取締役の役職および氏名

取締役社長	庵 栄伸	取 締 役	加地 賢幸
取締役副社長	笹原 晶博	取締役監査等委員(常勤)	北川 博邦
取 締 役	麦野 英順	取締役監査等委員(社外)	川田 達男
取 締 役	兼間 祐二	取締役監査等委員(社外)	中川 了滋
取 締 役	中澤 宏	取締役監査等委員(社外)	眞鍋 雅昭
取 締 役	小林 正彦	取締役監査等委員(社外)	鈴木 伸弥



<https://www.hokugin.co.jp/>

商 号	株式会社北陸銀行
事業内容	銀行業務
設立年月日	1943年7月31日(創業1877年)
本店所在地	富山市堤町通り1丁目2番26号
頭 取	庵 栄伸
総資産	9兆2,921億円
預 金(含む譲渡性預金)	7兆1,681億円
貸 出 金	5兆584億円
自己資本比率(単体)	9.00%
従業員数(在籍ベース)	2,506名
店舗数等(国内)	188 (本支店145、出張所43)
(海外)	6 (駐在員事務所6)



<https://www.hokkaidobank.co.jp/>

商 号	株式会社北海道銀行
事業内容	銀行業務
設立年月日	1951年3月5日
本店所在地	札幌市中央区大通西4丁目1番地
頭 取	笹原 晶博
総資産	6兆1,101億円
預 金(含む譲渡性預金)	5兆2,833億円
貸 出 金	3兆9,354億円
自己資本比率(単体)	9.06%
従業員数(在籍ベース)	2,269名
店舗数等(国内)	144 (本支店136、出張所8)
(海外)	3 (駐在員事務所3)