

## 企業概要

平成27年9月末現在

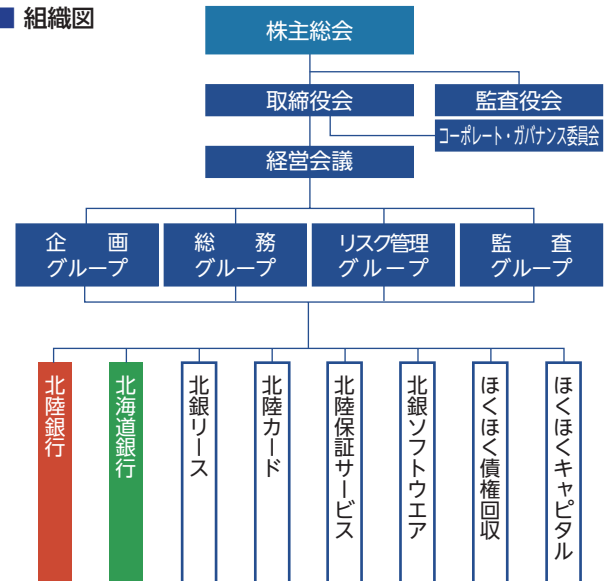


株式会社 ほくほくフィナンシャルグループ  
Hokuhoku Financial Group, Inc.

<http://www.hokuhoku-fg.co.jp/>

設 立 日	平成15年9月26日
本 店 所 在 地	富山市堤町通り1丁目2番26号
事 業 目 的	傘下子会社の経営管理、ならびに それに付帯または関連する業務
資 本 金	708億9,500万円
発行済株式数	普通株式 1,351,630,146株 第1回第5種優先株式 107,432,000株
上 場 取 引 所	東京証券取引所(第一部) 札幌証券取引所
従 業 員 数	専任者13名、兼務者70名 計83名
総資産(連結)	11兆7,103億円
預 金(連結) (譲渡性預金を含む)	10兆6,139億円
貸 出 金(連結)	7兆5,037億円
連結自己資本比率 (国内基準)	10.89%

### ■ 組織図



### ■ 取締役・監査役の役職および氏名

取締役社長	庵 栄伸	取 締 役	小 倉 隆巳
取締役副社長	笹原 晶博	取締役(社外)	大 島 雄次
取 締 役	麦野 英順	取締役(社外)	中 川 了滋
取 締 役	山 川 広行	常勤監査役	稲 葉 純一
取 締 役	中 野 隆	監査役(社外)	前 泉 洋三
取 締 役	森 田 勉	監査役(社外)	川 田 達男



<http://www.hokugin.co.jp/>

商 号	株式会社北陸銀行
事業内容	銀行業務
設立年月日	昭和18年7月31日(創業明治10年)
本店所在地	富山市堤町通り1丁目2番26号
頭 取	庵 栄伸
総資産	6兆6,587億円
預 金(含む譲渡性預金)	6兆67億円
貸 出 金	4兆3,329億円
自己資本比率(単体)	10.31%
従業員数	2,904人
店舗数等(国内)	187 (本支店145、出張所42)
(海外)	6 (駐在員事務所6)



<http://www.hokkaidobank.co.jp/>

商 号	株式会社北海道銀行
事業内容	銀行業務
設立年月日	昭和26年3月5日
本店所在地	札幌市中央区大通西4丁目1番地
頭 取	笹原 晶博
総資産	5兆16億円
預 金(含む譲渡性預金)	4兆6,289億円
貸 出 金	3兆1,863億円
自己資本比率(単体)	10.45%
従業員数	2,317人
店舗数等(国内)	141 (本支店135、出張所6)
(海外)	3 (駐在員事務所3)