

企業概要

平成28年9月末現在



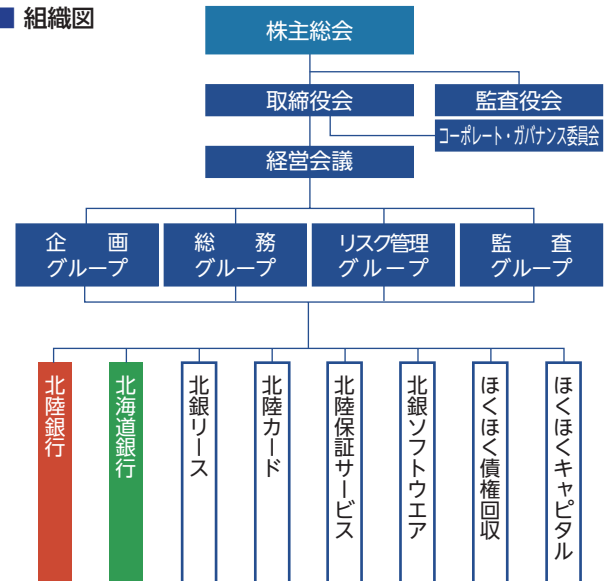
株式会社 ほくほくフィナンシャルグループ
Hokuhoku Financial Group, Inc.

<http://www.hokuhoku-fg.co.jp/>

| | |
|-----------------------|---|
| 設 立 日 | 平成15年9月26日 |
| 本 店 所 在 地 | 富山市堤町通り1丁目2番26号 |
| 事 業 目 的 | 傘下子会社の経営管理、ならびに それに付帯または関連する業務 |
| 資 本 金 | 708億9,500万円 |
| 発行済株式数 | 普通株式(*) 132,163,014株 第1回第5種優先株式 107,432,000株 |
| 上 場 取 引 所 | 東京証券取引所(第一部) 札幌証券取引所 |
| 従 業 員 数 | 専任者20名 |
| 総資産(連結) | 11兆9,423億円 |
| 預 金(連結) (譲渡性預金を含む) | 10兆5,030億円 |
| 貸 出 金(連結) | 7兆6,797億円 |
| 連結自己資本比率 (国内基準) | 10.28% |

(*)平成28年10月1日付の10株を1株にする普通株式の株式併合を加味しています。

■ 組織図



■ 取締役・監査役の役職および氏名

| | | | |
|--------|--------|---------|--------|
| 取締役社長 | 庵 栄伸 | 取 締 役 | 小 倉 隆巳 |
| 取締役副社長 | 笹原 晶博 | 取締役(社外) | 大 島 雄次 |
| 取 締 役 | 麦野 英順 | 取締役(社外) | 中 川 了滋 |
| 取 締 役 | 山 川 広行 | 常勤監査役 | 稲 葉 純一 |
| 取 締 役 | 中 野 隆 | 監査役(社外) | 前 泉 洋三 |
| 取 締 役 | 浅 林 孝志 | 監査役(社外) | 川 田 達男 |



<http://www.hokugin.co.jp/>

| | |
|--------------|---------------------|
| 商 号 | 株式会社北陸銀行 |
| 事業内容 | 銀行業務 |
| 設立年月日 | 昭和18年7月31日(創業明治10年) |
| 本店所在地 | 富山市堤町通り1丁目2番26号 |
| 頭 取 | 庵 栄伸 |
| 総資産 | 7兆267億円 |
| 預 金(含む譲渡性預金) | 6兆1,066億円 |
| 貸 出 金 | 4兆4,460億円 |
| 自己資本比率(単体) | 9.48% |
| 従業員数 | 2,856名 |
| 店舗数等(国内) | 187 (本支店145、出張所42) |
| (海外) | 6 (駐在員事務所6) |



<http://www.hokkaidobank.co.jp/>

| | |
|--------------|-------------------|
| 商 号 | 株式会社北海道銀行 |
| 事業内容 | 銀行業務 |
| 設立年月日 | 昭和26年3月5日 |
| 本店所在地 | 札幌市中央区大通西4丁目1番地 |
| 頭 取 | 笹原 晶博 |
| 総資産 | 4兆8,762億円 |
| 預 金(含む譲渡性預金) | 4兆4,200億円 |
| 貸 出 金 | 3兆2,543億円 |
| 自己資本比率(単体) | 10.05% |
| 従業員数 | 2,320名 |
| 店舗数等(国内) | 141 (本支店135、出張所6) |
| (海外) | 3 (駐在員事務所3) |