

企業概要

2018年9月末現在

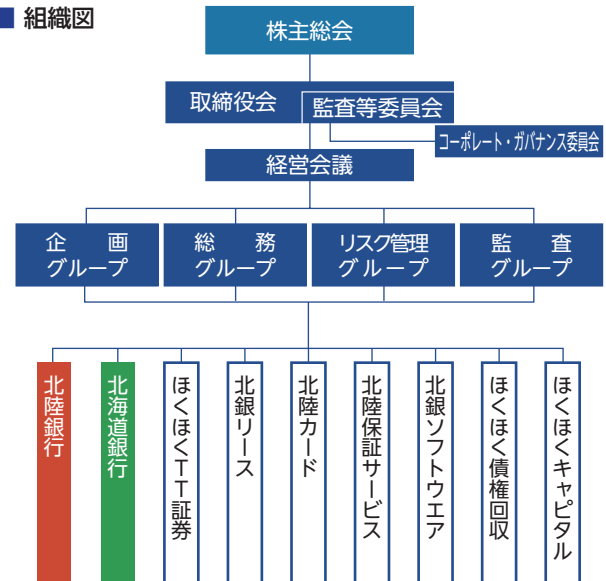


株式会社 ほくほくフィナンシャルグループ
Hokuohoku Financial Group, Inc.

<https://www.hokuohoku-fg.co.jp/>

設 立 日	2003年9月26日
本 店 所 在 地	富山市堤町通り1丁目2番26号
事 業 目 的	傘下子会社の経営管理、および附帯業務、その他銀行法が認める業務
資 本 金	708億9,500万円
発行済株式数	普通株式 132,163,014株 第1回第5種優先株式 107,432,000株
上 場 取 引 所	東京証券取引所(第一部) 札幌証券取引所
従 業 員 数	専任者12名
総資産(連結)	13兆1,765億円
預 金(連結) (譲渡性預金を含む)	11兆2,861億円
貸 出 金(連結)	8兆1,346億円
連結自己資本比率 (国内基準)	9.78%

■ 組織図



■ 取締役の役職および氏名

取締役社長	庵 栄伸	取 締 役	加地 賢幸
取締役副社長	笹原 晶博	取締役監査等委員(常勤)	菊島 聡史
取 締 役	麦野 英順	取締役監査等委員(社外)	川田 達男
取 締 役	兼間 祐二	取締役監査等委員(社外)	中川 了滋
取 締 役	吉田 剛	取締役監査等委員(社外)	眞鍋 雅昭
取 締 役	浅林 孝志	取締役監査等委員(社外)	鈴木 伸弥



<http://www.hokugin.co.jp/>

商 号	株式会社北陸銀行
事業内容	銀行業務
設立年月日	1943年7月31日(創業1877年)
本店所在地	富山市堤町通り1丁目2番26号
頭 取	庵 栄伸
総資産	7兆7,662億円
預 金(含む譲渡性預金)	6兆5,531億円
貸 出 金	4兆6,464億円
自己資本比率(単体)	9.21%
従業員数(在籍ベース)	2,806名
店舗数等(国内)	187 (本支店145、出張所42)
(海外)	6 (駐在員事務所6)



<https://www.hokkaidobank.co.jp/>

商 号	株式会社北海道銀行
事業内容	銀行業務
設立年月日	1951年3月5日
本店所在地	札幌市中央区大通西4丁目1番地
頭 取	笹原 晶博
総資産	5兆3,662億円
預 金(含む譲渡性預金)	4兆7,539億円
貸 出 金	3兆5,041億円
自己資本比率(単体)	9.44%
従業員数(在籍ベース)	2,423名
店舗数等(国内)	142 (本支店136、出張所6)
(海外)	3 (駐在員事務所3)